

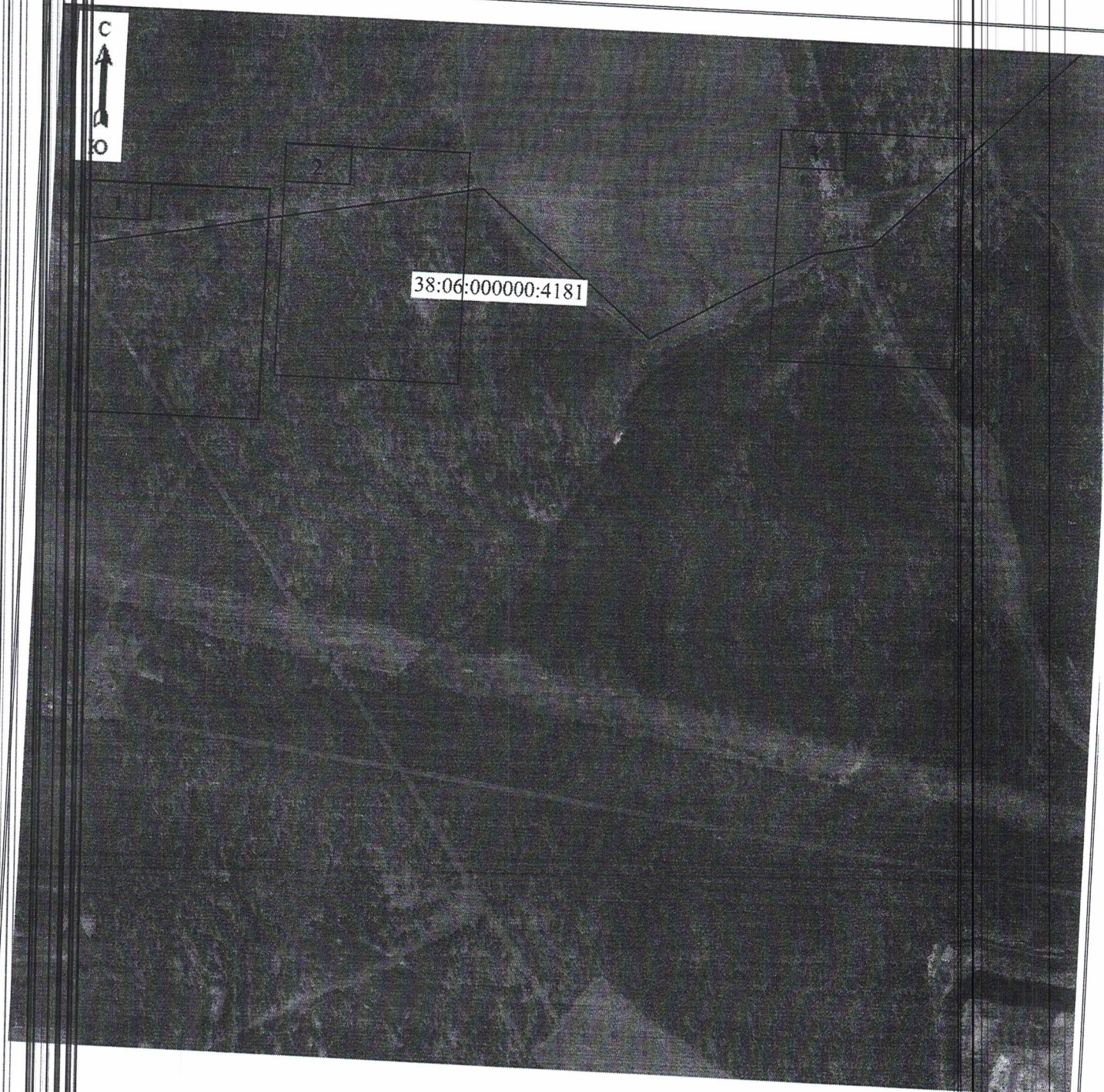
Приложение 1
к постановлению администрации
Иркутского районного муниципально
образования
от «02» 04 2020 г № 188

СХЕМА РАСПОЛОЖЕНИЯ ГРАНИЦ ПУБЛИЧНОГО СЕРВИТУТА

Площадь части земельного участка 62м ²		
Система координат МСК-38, зона 3		
Обозначение характерных точек границ	Координаты, м	
	X	Y
1	2	3
—	—	—
n1	397804.13	3335918.51
n2	397805.92	3335922.86
n3	397801.64	3335924.52
n4	397799.85	3335920.17
n1	397804.13	3335918.51
—	—	—
n5	397825.60	3336043.22
n6	397829.65	3336040.95
n7	397831.92	3336045.03
n8	397827.87	3336047.30
n5	397825.60	3336043.22
—	—	—
n9	397721.71	3334285.37
n10	397721.98	3334286.69
n11	397720.66	3334286.96
n12	397720.39	3334285.64
n9	397721.71	3334285.37
—	—	—
n13	397735.96	3334355.29
n14	397736.23	3334356.62
n15	397734.91	3334356.89
n16	397734.64	3334355.56
n13	397735.96	3334355.29
—	—	—
n17	397751.62	3334432.26
n18	397751.88	3334433.59
n19	397750.56	3334433.85
n20	397750.29	3334432.53
n17	397751.62	3334432.26
—	—	—
n21	397829.58	3334814.72
n22	397829.85	3334816.05
n23	397828.53	3334816.31
n24	397828.26	3334814.99
n21	397829.58	3334814.72
—	—	—
n25	397851.36	3334922.54
n26	397851.63	3334923.87
n27	397850.31	3334924.14
n28	397850.04	3334922.81
n25	397851.36	3334922.54
—	—	—
n29	397873.31	3335030.33

Характеристика образованных частей земельного участка		
38:06:000000:4181:/чзу1		
Обозначение части земельного участка	Площадь, кв.м.	Характеристика части земельного участка
-	62 кв.м	«ВЛ -35 кВ Карлук-Садоводство»

н30	397873.58	3335031.66
н31	397872.26	3335031.93
н32	397871.99	3335030.60
н29	397873.31	3335030.33
—	—	—
н33	397775.20	3334549.50
н34	397775.47	3334550.82
н35	397774.15	3334551.09
н36	397773.88	3334549.77
н33	397775.20	3334549.50
—	—	—
н37	397912.44	3336123.40
н38	397911.50	3336124.38
н39	397910.53	3336123.45
н40	397911.46	3336122.47
н37	397912.44	3336123.40
—	—	—
н41	397812.53	3334731.54
н42	397812.80	3334732.86
н43	397811.48	3334733.13
н44	397811.21	3334731.80
н41	397812.53	3334731.54
—	—	—
н45	397796.67	3334653.02
н46	397796.94	3334654.34
н47	397795.62	3334654.61
н48	397795.34	3334653.29
н45	397796.67	3334653.02



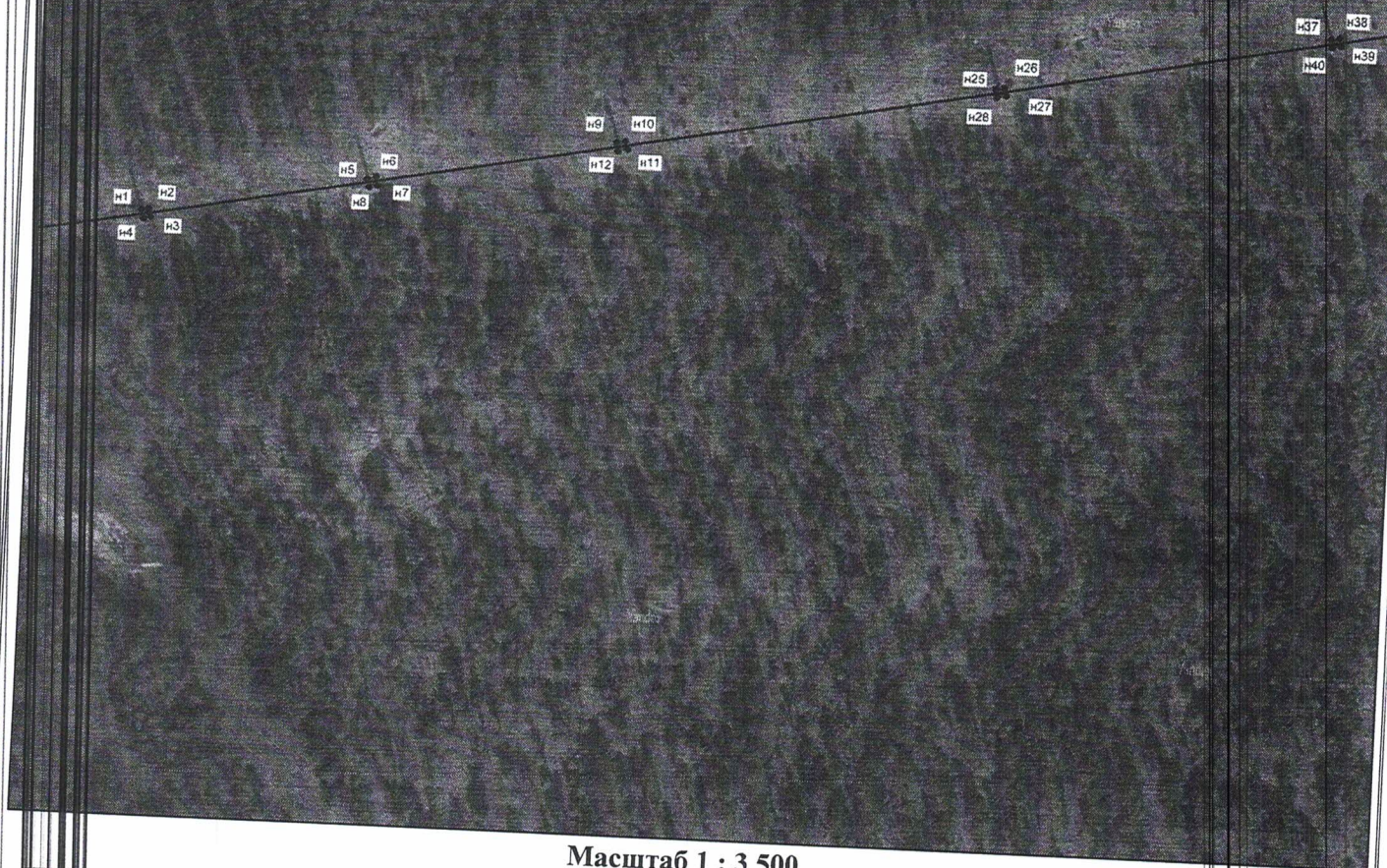
38:06:000000:4181

Масштаб 1 : 20 000







- граница образуемой части земельного участка (проектные границы публичного сервитута)
- линия электропередач «ВЛ -35 кВ Карлук-Садоводство»
- граница земельного участка, внесенного в ЕГРН, в отношении которого испрашивается сервитут

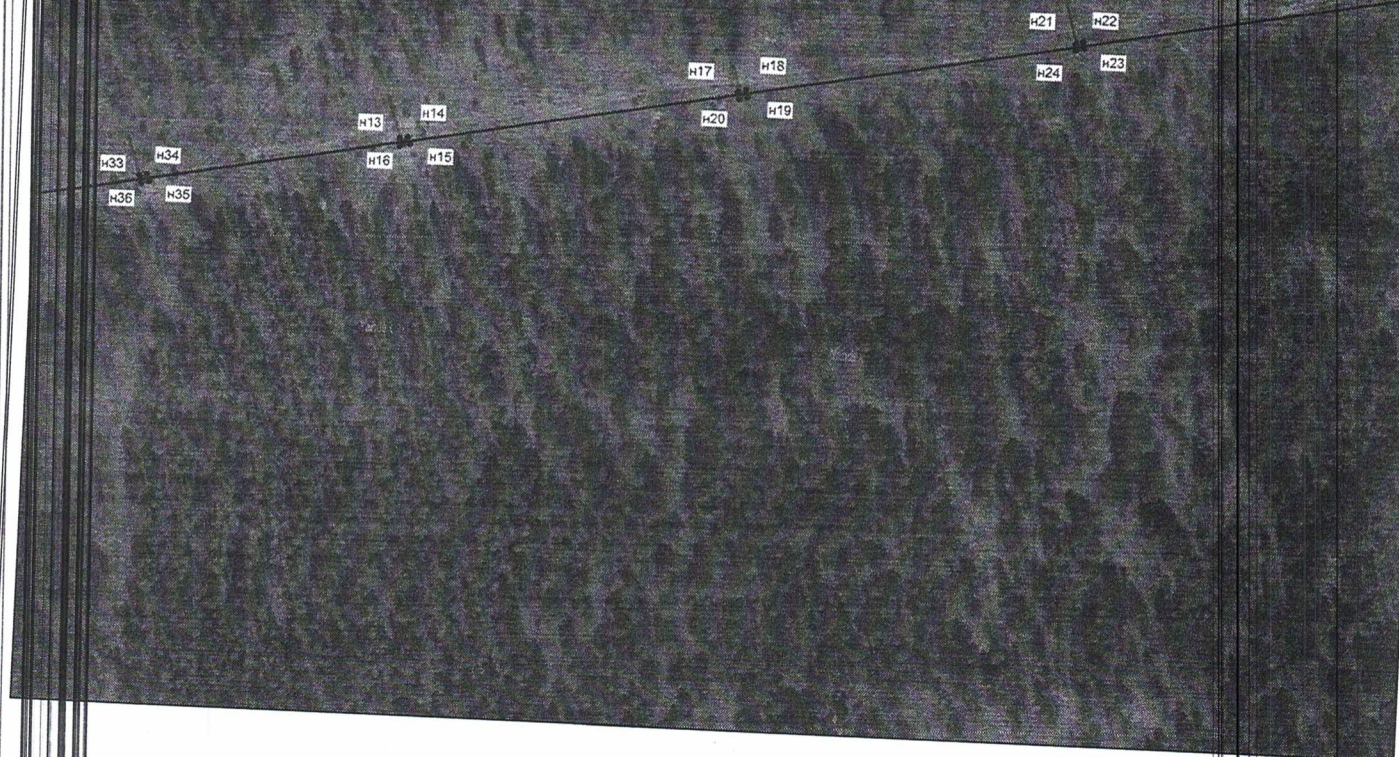
38:06:000000:4181 – кадастровый номер земельного участка



Масштаб 1 : 3 500

-  -- граница образуемой части земельного участка (проектные границы публичного сервитута)
-  -- линия электропередач «ВЛ -35 кВ Карлук-Садоводство»
-  -- граница земельного участка, внесенного в ЕГРН, в отношении которого испрашивается сервитут
- 38:06:000000:4181 — кадастровый номер земельного участка
-  -- обозначение характерных точек публичного сервитута

38:06:000000:4181



Масштаб 1 : 3 500



-- граница образуемой части земельного участка (проектные границы публичного сервитута)

-- линия электропередач «ВЛ -35 кВ Карлук-Садоводство»

-- граница земельного участка, внесенного в ЕГРН, в отношении которого испрашивается сервитут




38:06:000000:4181 – кадастровый номер земельного участка

• n1 -- обозначение характерных точек публичного сервитута

38:06:000000:4181



Масштаб 1 : 3 500

-  -- граница образуемой части земельного участка (проектные границы публичного сервитута)
 -  -- линия электропередач «ВЛ -35 кВ Карлук-Садоводство»
 -  -- граница земельного участка, внесенного в ЕГРН, в отношении которого испрашивается сервитут
- 38:06:000000:4181 – кадастровый номер земельного участка
- n -- обозначение характерных точек публичного сервитута

Исполняющий обязанности
заместителя Мэра района

И.Б. Кузнецов