



Российская Федерация
Иркутская область
Иркутское районное
муниципальное образование
АДМИНИСТРАЦИЯ
Комитет по управлению
муниципальным
имуществом и
жизнеобеспечению

Рабочего Штаба ул., д. 17, Иркутск, 664001
Тел. (3952) 718-049
Факс (3952) 718-049
E-mail: kumi@irkraion.ru
<http://irkraion.ru>

от 03.12.19 № 9154
на № _____ от _____

Сообщение о возможном установлении публичного сервитута на
земельном участке, согласно прилагаемой схеме.

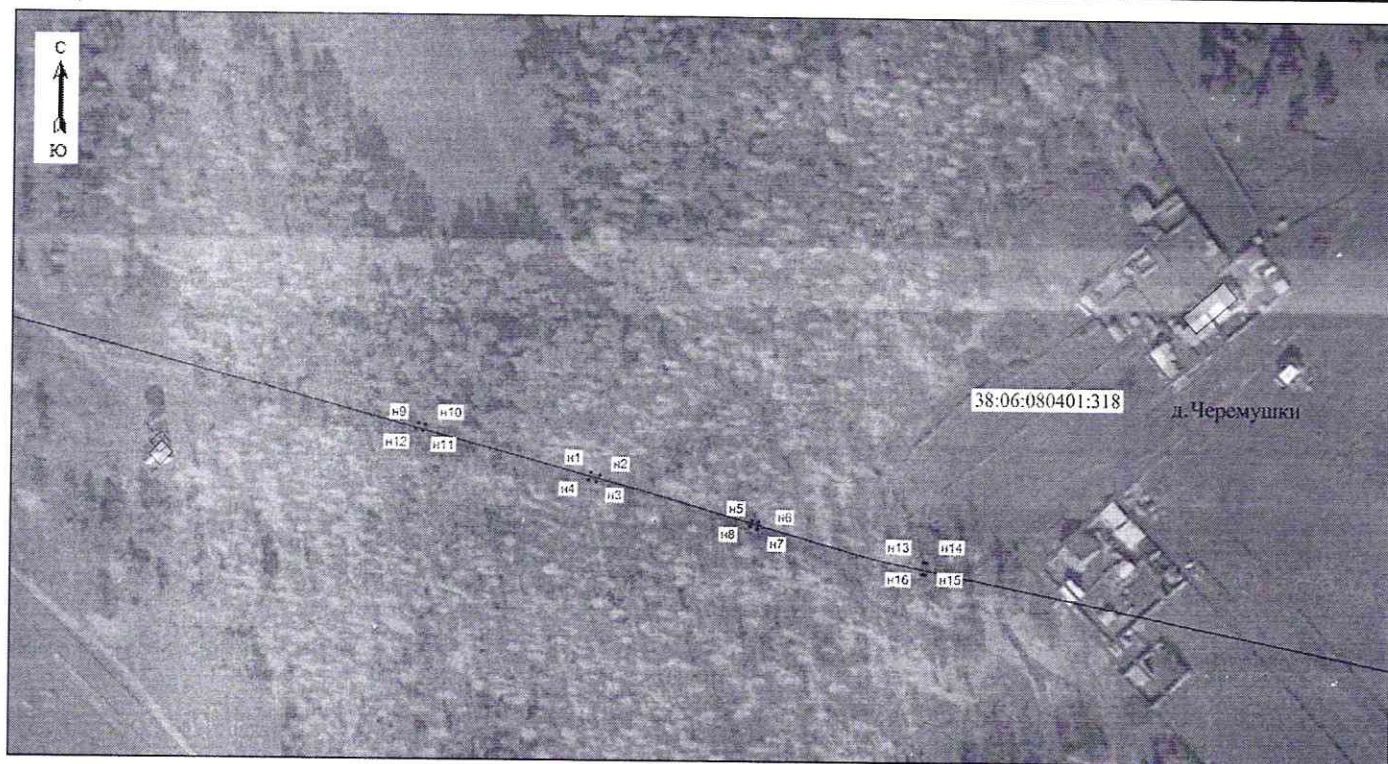
1. Орган рассматривающий ходатайство об установлении публичного сервитута: администрация Иркутского районного муниципального образования.
2. Цель установления публичного сервитута: для эксплуатации объекта «Электрическая сеть 0,4 кВ д. Черемушки», ходатайство Открытого акционерного общества «Иркутская электросетевая компания».
3. Часть земельного участка, согласно прилагаемой схеме, площадью 7 кв.м., расположенного по адресу: Иркутская область, Иркутский район, д. Черемушки.
4. Ознакомиться с поступившим ходатайством об установлении публичного сервитута и прилагаемым к нему описанием местоположения границ публичного сервитута, подать заявление об учете прав на земельные участки: 664007, г. Иркутск, ул. Карла Маркса, д. 40, к 1, этаж 4, каб. 434, вторник, четверг с 08-00 до 17-00, перерыв с 12-00 до 12-48. Срок подачи заявлений об учете прав на земельные участки: 30 календарных дней со дня опубликования настоящего сообщения.
5. Сообщение о поступившем ходатайстве об установлении публичного сервитута размещено в информационно-телекоммуникационной сети «Интернет»- на официальном сайте Иркутского районного муниципального образования www.irkraion.ru.
6. Размещение объекта предусмотрено: для организации электроснабжения населения.
7. Описание местоположения границ публичного сервитута: схема расположения публичного сервитута приложение к настоящему сообщению.

Исполняющая обязанности председателя

М.П. Халтаева

СХЕМА РАСПОЛОЖЕНИЯ ГРАНИЦ ПУБЛИЧНОГО СЕРВИТУТА

Площадь земельного участка 7 м ²			
Система координат МСК-38, зона 3			
Для размещения объекта электросетевого хозяйства: «Электрическая сеть 0,4 кВ д. Черемушки»			
Обозначение характерных точек границ	Координаты, м		
	X	Y	
1	2	3	
—	—	—	
n1	425900.21	3355055.19	
n2	425899.96	3355056.16	
n3	425898.99	3355055.91	
n4	425899.24	3355054.94	
n1	425900.21	3355055.19	
—	—	—	
n5	425886.44	3355108.10	
n6	425886.20	3355109.07	
n7	425885.23	3355108.82	
n8	425885.47	3355107.85	
n5	425886.44	3355108.10	
—	—	—	
n9	425914.75	3354998.56	
n10	425914.49	3354999.53	
n11	425913.53	3354999.27	
n12	425913.78	3354998.30	
n9	425914.75	3354998.56	
—	—	—	
n13	425875.32	3355163.48	
n14	425875.24	3355164.48	
n15	425871.35	3355164.16	
n16	425871.43	3355163.17	
n13	425875.32	3355163.48	



Масштаб 1 : 1 500

- граница образуемой части земельного участка (проектные границы публичного сервитута)
- линия электропередач «Электрическая сеть 0,4 кВ д. Черемушки»
- граница земельного участка, внесенного в ЕГРН, в отношении которого испрашивается сервитут

38:06:080401:318 – кадастровый номер земельного участка
 ● n1 -- обозначение характерных точек публичного сервитута