

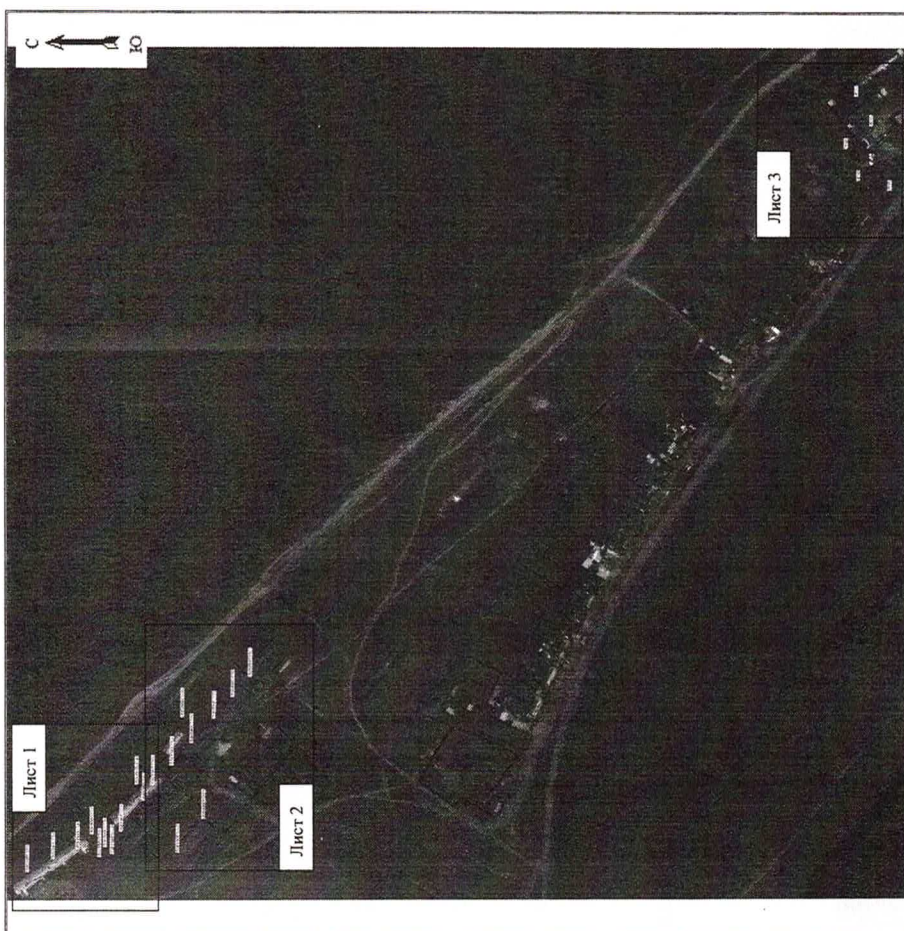
СХЕМА РАСПОЛОЖЕНИЯ ГРАНИЦ ПУБЛИЧНОГО СЕРВИТУТА

Площадь испрашиваемого публичного сервитута 87 кв. м, в том числе:			
Площадь испрашиваемого публичного сервитута на участке 38:06:090609:717 - 67 кв. м			
Площадь испрашиваемого публичного сервитута на не разграниченных землях - 20 кв. м			
Обозначение характерных точек границ	Координаты, м		
	X	Y	
1	2	3	
38:06:090609:717(1)			
n1	426593.84	3341958.38	
n2	426593.84	3341959.38	
n3	426592.84	3341959.38	
n4	426592.84	3341958.38	
n1	426593.84	3341958.38	
38:06:090609:717(2)			
n5	426514.71	3341992.94	
n6	426514.71	3341993.94	
n7	426513.71	3341993.94	
n8	426513.71	3341992.94	
n5	426514.71	3341992.94	
38:06:090609:717(3)			
n9	426494.85	3342023.83	
n10	426494.85	3342024.83	
n11	426493.85	3342024.83	
n12	426493.85	3342023.83	
n9	426494.85	3342023.83	
38:06:090609:717(4)			
n13	426496.77	3342048.97	
n14	426496.77	3342049.97	
n15	426495.77	3342049.97	
n16	426495.77	3342048.97	
n13	426496.77	3342048.97	
38:06:090609:717(5)			
n17	426407.29	3342127.20	
n18	426407.29	3342128.20	
n19	426406.29	3342128.20	
n20	426406.29	3342127.20	
n17	426407.29	3342127.20	
38:06:090609:717(6)			
n21	426385.83	3342152.69	
n22	426385.83	3342153.69	
n23	426384.83	3342153.69	
n24	426384.83	3342152.69	
n21	426385.83	3342152.69	

38:06:090609:717(7)			
n25	426624.39	3341941.99	
n26	426625.01	3341942.78	
n27	426622.53	3341944.67	
n28	426621.91	3341943.88	
n25	426624.39	3341941.99	
38:06:090609:717(8)			
n29	426566.15	3341969.98	
n30	426565.28	3341974.03	
n31	426564.30	3341973.84	
n32	426565.17	3341969.79	
n29	426566.15	3341969.98	
38:06:090609:717(9)			
n33	426549.62	3341988.45	
n34	426549.35	3341989.41	
n35	426549.04	3341990.16	
n36	426548.77	3341991.12	
n37	426547.81	3341990.85	
n38	426548.08	3341989.89	
n39	426548.38	3341989.14	
n40	426548.66	3341988.17	
n33	426549.62	3341988.45	
38:06:090609:717(10)			
n41	426535.94	3341960.64	
n42	426539.67	3341961.98	
n43	426539.33	3341962.92	
n44	426535.60	3341961.58	
n41	426535.94	3341960.64	
38:06:090609:717(11)			
n45	426476.27	3342048.08	
n46	426479.07	3342049.45	
n47	426478.67	3342050.37	
n48	426475.82	3342048.98	
n45	426476.27	3342048.08	
38:06:090609:717(12)			
n49	426458.40	3342038.12	
n50	426458.00	3342042.28	
n51	426457.01	3342042.18	
n52	426457.40	3342038.02	
n49	426458.40	3342038.12	
38:06:090609:717(13)			
n53	426430.52	3342059.03	
n54	426434.04	3342059.68	
n55	426433.88	3342060.67	
n56	426430.37	3342060.02	
n53	426430.52	3342059.03	
38:06:090609:717(14)			
n57	426454.13	3342069.86	
n58	426456.85	3342073.03	
n59	426456.07	3342073.66	
n60	426453.35	3342070.49	
n57	426454.13	3342069.86	

38:06:090609:717(15)	—	426431.90	—	3342096.72
h61	426433.47	3342099.22		
h62	426432.62	3342099.75		
h63	426431.06	3342097.25		
h64	426431.90	3342096.72		
38:06:090609:717(16)	—	—	—	—
h65	426443.88	3342127.04		
h66	426445.17	3342130.17		
h67	426444.24	3342130.53		
h68	426442.95	3342127.41		
h65	426443.88	3342127.04		
38:06:090609:717(17)	—	—	—	—
h69	426366.98	3342176.45		
h70	426363.89	3342179.54		
h71	426363.17	3342178.85		
h72	426366.26	3342175.75		
h69	426366.98	3342176.45		
38:06:090609:717(18)	—	—	—	—
h73	426533.48	3341965.20		
h74	426530.84	3341967.53		
h75	426530.20	3341966.77		
h76	426532.84	3341964.44		
h73	426533.48	3341965.20		
38:06:090609:717(19)	—	—	—	—
h77	426528.45	3341957.03		
h78	426532.25	3341957.90		
h79	426531.49	3341962.39		
h80	426527.69	3341961.52		
h77	426528.45	3341957.03		
3Y1(1)	—	—	—	—
h1	425656.08	3342884.79		
h2	425656.08	3342885.79		
h3	425655.08	3342885.79		
h4	425655.08	3342884.79		
h1	425656.08	3342884.79		
3Y1(2)	—	—	—	—
h5	425646.68	3342850.09		
h6	425646.68	3342851.09		
h7	425645.68	3342851.09		
h8	425645.68	3342850.09		
h5	425646.68	3342850.09		
3Y1(3)	—	—	—	—
h9	425660.79	3342827.66		
h10	425661.56	3342830.46		
h11	425658.86	3342831.20		
h12	425658.10	3342828.40		
h9	425660.79	3342827.66		
3Y1(4)	—	—	—	—
h13	425655.46	3342825.85		
h14	425655.05	3342826.76		
h15	425652.21	3342825.34		

n16	425652.63	3342824.44
n13	425655.46	3342825.85
ЗУ1(5)	—	—
n17	425638.83	3342814.05
n18	425636.86	3342816.59
n19	425636.08	3342815.97
n20	425638.06	3342813.43
n17	425638.83	3342814.05
ЗУ1(6)	—	—
n21	425630.67	3342782.07
n22	425627.04	3342781.74
n23	425626.93	3342782.73
n24	425630.56	3342783.06
n21	425630.67	3342782.07
Система координат МСК-38, зона 3		
Площадь, кв. м.	Цель установления публичного сервитута	
87	Для эксплуатации линейного объекта «Электрическая сеть 0,4 кВ д. Мишонкова»	



Масштаб 1:10 000

Условные обозначения:

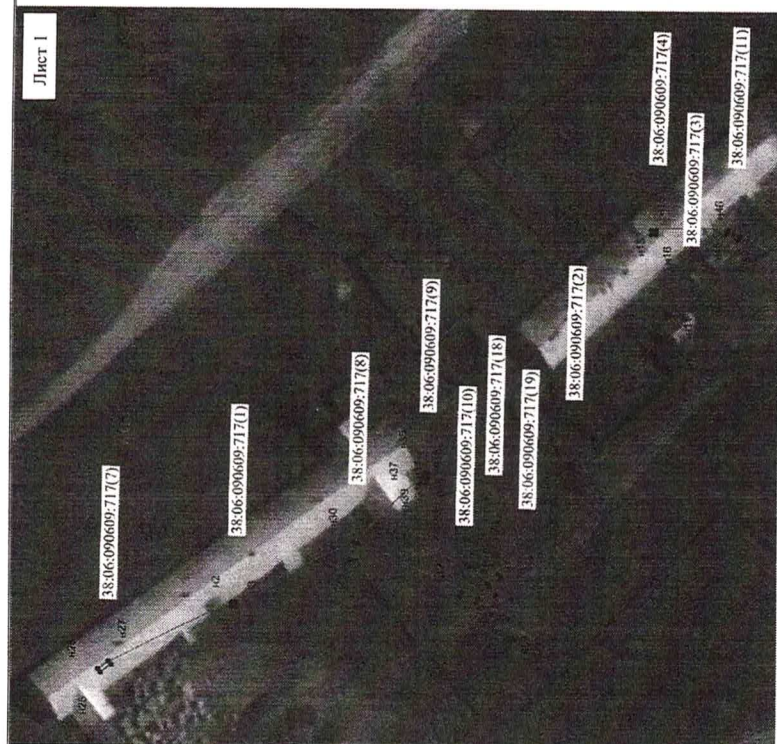
38:06:090609:717(1) -- обозначение образуемого земельного участка для публичного сервитута

-- образующая граница публичного сервитута

• n1 -- характерная точка образуемой границы публичного сервитута

-- линия электропередач «Электрическая сеть 0,4 кВ д. Мишонкова»

38:06:090609 -- номер кадастрового квартала



Масштаб 1:2 000

Условные обозначения:

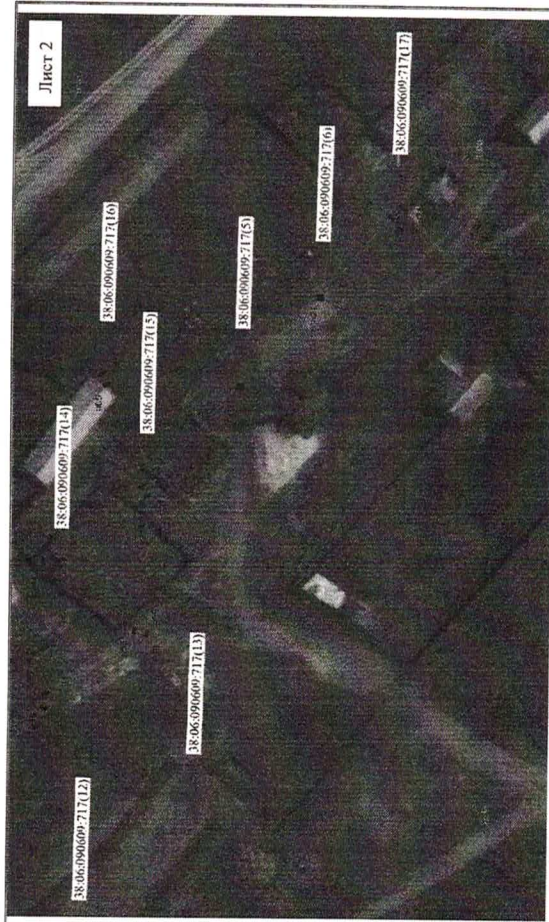
38:06:090609:717(1) -- обозначение образуемого земельного участка для публичного сервитута

-- образующая граница публичного сервитута

• n1 -- характерная точка образуемой границы публичного сервитута

-- линия электропередач «Электрическая сеть 0,4 кВ д. Мишонкова»

38:06:090609 -- номер кадастрового квартала



Лист 2

Масштаб 1:2 000

Условные обозначения:

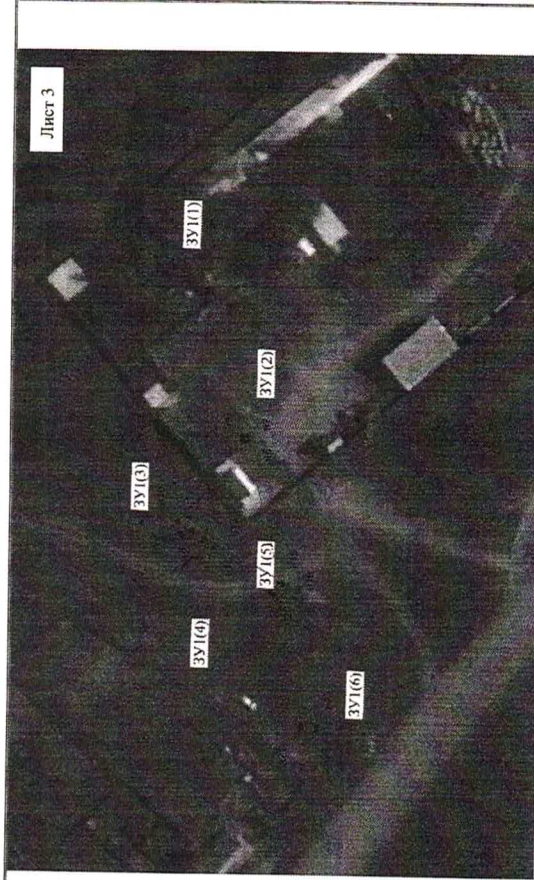
38:06:090609:717(1) -- обозначение образуемого земельного участка для публичного сервитута

--- -- образуемая граница публичного сервитута

• n1 -- характерная точка образуемой границы публичного сервитута

--- -- линия электропередач «Электрическая сеть 0,4 кВ д.Мишонкова»

38:06:090609 -- номер кадастрового квартала



Лист 3

Масштаб 1:2 000

Условные обозначения:

38:06:090609:717(1) -- обозначение образуемого земельного участка для публичного сервитута

--- -- образуемая граница публичного сервитута

• n1 -- характерная точка образуемой границы публичного сервитута

--- -- линия электропередач «Электрическая сеть 0,4 кВ д.Мишонкова»

38:06:090609 -- номер кадастрового квартала

Заместитель Мэра района

И.Б. Кузнецов