



РОССИЙСКАЯ ФЕДЕРАЦИЯ
ИРКУТСКАЯ ОБЛАСТЬ

ИРКУТСКОЕ РАЙОННОЕ МУНИЦИПАЛЬНОЕ ОБРАЗОВАНИЕ

АДМИНИСТРАЦИЯ

ПОСТАНОВЛЕНИЕ

от « 11 » 11 20 21 г.

№ 599

Об установлении публичного сервитута на земельный участок, расположенный по адресу: Иркутская область, Иркутский район, площадью 460 кв.м. в границах согласно прилагаемой схеме

В целях размещения объекта электросетевого хозяйства, необходимого для электроснабжения населения Иркутского районного муниципального образования, рассмотрев ходатайство открытого акционерного общества «Иркутская электросетевая компания» (ИНН 3812122706, ОГРН 1093850013762) (вх. от 22.09.2021 № 11469/ю) об установлении публичного сервитута, выписку из Единого государственного реестра недвижимости об объекте недвижимости от 27.09.2021 № КУВИ-002/2021-128402536, выписку из Единого государственного реестра недвижимости об объекте недвижимости от 27.09.2021 № КУВИ-002/2021-128402658, выписку из Единого государственного реестра недвижимости об объекте недвижимости от 27.09.2021 № КУВИ-002/2021-128402790, выписку из Единого государственного реестра недвижимости об объекте недвижимости от 27.09.2021 № КУВИ-002/2021-128402845, выписку из Единого государственного реестра недвижимости об объекте недвижимости от 27.09.2021 № КУВИ-002/2021-128402850, выписку из Единого государственного реестра недвижимости об объекте недвижимости от 27.09.2021 № КУВИ-002/2021-128402964, выписку из Единого государственного реестра недвижимости об объекте недвижимости от 27.09.2021 № КУВИ-002/2021-128402965, выписку из Единого государственного реестра недвижимости об объекте недвижимости от 27.09.2021 № КУВИ-002/2021-128403024, выписку из Единого государственного реестра недвижимости об объекте недвижимости от 27.09.2021 № КУВИ-002/2021-128403099, выписку из Единого государственного реестра недвижимости об объекте недвижимости от 27.09.2021 № КУВИ-002/2021-128403097, выписку из Единого государственного реестра недвижимости об объекте недвижимости от 27.09.2021 № КУВИ-002/2021-128403154, выписку из Единого государственного реестра недвижимости об объекте недвижимости от 27.09.2021 № КУВИ-002/2021-128403224, выписку из Единого государственного реестра недвижимости об объекте недвижимости от 27.09.2021 № КУВИ-002/2021-128403238, выписку из Единого государственного реестра недвижимости об объекте недвижимости от 27.09.2021 № КУВИ-

объекте недвижимости от 27.09.2021 № КУВИ-002/2021-128404216, выписку из Единого государственного реестра недвижимости об объекте недвижимости от 27.09.2021 № КУВИ-002/2021-128404247, выписку из Единого государственного реестра недвижимости об объекте недвижимости от 27.09.2021 № КУВИ-002/2021-128404244, выписку из Единого государственного реестра недвижимости об объекте недвижимости от 27.09.2021 № КУВИ-002/2021-128404299, выписку из Единого государственного реестра недвижимости об объекте недвижимости от 27.09.2021 № КУВИ-002/2021-128404313, выписку из Единого государственного реестра недвижимости об объекте недвижимости от 27.09.2021 № КУВИ-002/2021-128404387, выписку из Единого государственного реестра недвижимости об объекте недвижимости от 27.09.2021 № КУВИ-002/2021-128404388, выписку из Единого государственного реестра недвижимости об объекте недвижимости от 27.09.2021 № КУВИ-002/2021-128404414, выписку из Единого государственного реестра недвижимости об объекте недвижимости от 27.09.2021 № КУВИ-002/2021-128404426, выписку из Единого государственного реестра недвижимости об объекте недвижимости от 27.09.2021 № КУВИ-002/2021-128404521, выписку из Единого государственного реестра недвижимости об объекте недвижимости от 27.09.2021 № КУВИ-002/2021-128404529, выписку из Единого государственного реестра недвижимости об объекте недвижимости от 27.09.2021 № КУВИ-002/2021-128404527, выписку из Единого государственного реестра недвижимости об объекте недвижимости от 27.09.2021 № КУВИ-002/2021-128404583, выписку из Единого государственного реестра недвижимости об объекте недвижимости от 27.09.2021 № КУВИ-002/2021-128404622, выписку из Единого государственного реестра недвижимости об объекте недвижимости от 27.09.2021 № КУВИ-002/2021-128404631, выписку из Единого государственного реестра недвижимости об объекте недвижимости от 27.09.2021 № КУВИ-002/2021-128404621, выписку из Единого государственного реестра недвижимости об объекте недвижимости от 27.09.2021 № КУВИ-002/2021-128404673, выписку из Единого государственного реестра недвижимости об объекте недвижимости от 27.09.2021 № КУВИ-002/2021-128404703, выписку из Единого государственного реестра недвижимости об объекте недвижимости от 27.09.2021 № КУВИ-002/2021-128404721, выписку из Единого государственного реестра недвижимости об объекте недвижимости от 27.09.2021 № КУВИ-002/2021-128404707, выписку из Единого государственного реестра недвижимости об объекте недвижимости от 27.09.2021 № КУВИ-002/2021-128404957, выписку из Единого государственного реестра недвижимости об объекте недвижимости от 27.09.2021 № КУВИ-002/2021-128405794, выписку из Единого государственного реестра недвижимости об объекте недвижимости от 27.09.2021 № КУВИ-002/2021-128406027, выписку из Единого государственного реестра недвижимости об объекте недвижимости от 27.09.2021 № КУВИ-002/2021-128405976, сообщение о возможном установлении публичного сервитута, опубликованное в газете «Ангарские огни» от 01.10.2021 № 38 (10670) и размещенное на официальном сайте Иркутского районного муниципального образования, руководствуясь статьями 23, 39.37, 39.38, 39.43 Земельного кодекса

Российской Федерации, статьями 9, 26, 49, 88 Лесного кодекса Российской Федерации, статьей 15 Федерального закона от 06.10.2003 № 131-ФЗ «Об общих принципах организации местного самоуправления в Российской Федерации», статьей 16 (4) закона Иркутской области от 23.07.2008 № 59-оз «О градостроительной деятельности в Иркутской области», статьями 39, 45, 54 Устава Иркутского районного муниципального образования, администрация Иркутского районного муниципального образования
ПОСТАНОВЛЯЕТ:

1. В целях размещения объекта электросетевого хозяйства с кадастровым номером 38:06:143704:2452 (Электроснабжение ДНП «Жемчужина»), субъект права собственности – открытое акционерное общество «Иркутская электросетевая компания», установить публичный сервитут площадью 460 кв.м., расположенный по адресу: Иркутская область, Иркутский район, в границах согласно приложению 1, в том числе:

- на части земельного участка с кадастровым номером 38:06:143704:582 площадью 314 кв.м.,
- на части земельного участка с кадастровым номером 38:06:143704:1001 площадью 2,11 кв.м.,
- на части земельного участка с кадастровым номером 38:06:143704:1114 площадью 0,62 кв.м.,
- на части земельного участка с кадастровым номером 38:06:143704:1116 площадью 0,60 кв.м.,
- на части земельного участка с кадастровым номером 38:06:143704:1118 площадью 0,18 кв.м.,
- на части земельного участка с кадастровым номером 38:06:143704:1120 площадью 0,37 кв.м.,
- на части земельного участка с кадастровым номером 38:06:143704:1122 площадью 0,33 кв.м.,
- на части земельного участка с кадастровым номером 38:06:143704:1124 площадью 0,44 кв.м.,
- на части земельного участка с кадастровым номером 38:06:143704:1126 площадью 0,27 кв.м.,
- на части земельного участка с кадастровым номером 38:06:143704:1128 площадью 1,22 кв.м.,
- на части земельного участка с кадастровым номером 38:06:143704:1000 площадью 0,78 кв.м.,
- на части земельного участка с кадастровым номером 38:06:000000:5790 площадью 13,30 кв.м.,
- на части земельного участка с кадастровым номером 38:06:143704:1106 площадью 12,56 кв.м.,
- на части земельного участка с кадастровым номером 38:06:143704:1293 площадью 3,80 кв.м.,
- на части земельного участка с кадастровым номером 38:06:143704:1296 площадью 0,43 кв.м.,
- на части земельного участка с кадастровым номером 38:06:143704:1297

площадью 0,03 кв.м.,

- на части земельного участка с кадастровым номером 38:06:143704:1050 площадью 1,00 кв.м.,

- на части земельного участка с кадастровым номером 38:06:143704:1130 площадью 74,60 кв.м.

2. Публичный сервитут устанавливается на срок 49 (Сорок девять) лет.

3. В течение 3 (Трех) месяцев использование земельного участка, указанного в пункте 1 настоящего постановления, и (или) расположенного на нем объекта недвижимого имущества в соответствии с их разрешенным использованием будет существенно затруднено в связи с осуществлением деятельности, для обеспечения которой устанавливается публичный сервитут.

4. Установить размер платы за публичный сервитут в отношении части земельного участка с кадастровым номером 38:06:000000:5790, расположенного по адресу: Иркутская область, Иркутский район, Ангарское лесничество, Тальцинское участковое лесничество, Ангарская дача, части кварталов 106, 107, 111, 113, 114, 117-119, 127-130, 132, 133, 141-143, 145, 149, 150, 152, 153, 159, 160, 161, 162, 174, 176, 177, площадью 13,30 кв.м. в размере 3 (Три) копейки.

5. Обладателю публичного сервитута - открытому акционерному обществу «Иркутская электросетевая компания»:

1) в срок 60 (шестьдесят) дней заключить с правообладателями земельных участков соглашение об осуществлении публичного сервитута;

2) внести плату за публичный сервитут в размере 3 (Три) копейки единовременным платежом не позднее 6 (шести) месяцев со дня издания настоящего постановления, по платежным реквизитам, являющимся приложением 2 к настоящему постановлению;

3) приступить к использованию земельного участка при наличии утвержденного проекта рекультивации;

4) привести земельный участок в состояние, пригодное для его использования в соответствии с разрешенным использованием, в срок не позднее чем три месяца после завершения эксплуатации сооружения, для размещения которого был установлен публичный сервитут;

5) снести объекты, размещенные на основании публичного сервитута, и осуществить при необходимости рекультивацию земельного участка в срок не позднее чем шесть месяцев с момента прекращения публичного сервитута;

6) составить проект освоения лесов в соответствии с приказом Рослесхоза от 29.02.2012 № 69 «Об утверждении состава проекта освоения лесов и порядка его разработки»;

7) ежегодно в установленном порядке подавать лесную декларацию в орган государственной власти, осуществляющий полномочия в области лесных отношений в лице Министерства лесного комплекса Иркутской области;

8) предоставлять отчеты об использовании лесов в соответствии со статьей 49 Лесного кодекса Российской Федерации в орган государственной власти, осуществляющий полномочия в области лесных отношений в лице Министерства лесного комплекса Иркутской области;

9) в связи с расположением земельного участка в границах зоны с особыми условиями использования территории - зона приаэродромной территории аэродрома гражданской авиации города Иркутска, соблюдать особые условия использования земельного участка и режим хозяйственной деятельности в соответствии с Федеральным законом от 01.07.2017 № 135-ФЗ «О внесении изменений в отдельные законодательные акты Российской Федерации в части совершенствования порядка установления и использования приаэродромной территории и санитарно-защитной зоны», постановлением Правительства Российской Федерации от 11.03.2010 № 138 «Об утверждении Федеральных правил использования воздушного пространства Российской Федерации», Постановлением Правительства Российской Федерации от 02.12.2017 № 1460 «Об утверждении Правил установления приаэродромной территории, Правил выделения на приаэродромной территории подзон и Правил разрешения разногласий, возникающих между высшими исполнительными органами государственной власти субъектов Российской Федерации и уполномоченными Правительством Российской Федерации федеральными органами исполнительной власти при согласовании проекта решения об установлении приаэродромной территории», Приказом Федерального агентства воздушного транспорта Министерства транспорта Российской Федерации от 29.05.2019 № 421-П «Об установлении приаэродромной территории аэродрома гражданской авиации Иркутска».

6. Комитету по управлению муниципальным имуществом и жизнеобеспечению администрации Иркутского районного муниципального образования в течение 5 рабочих дней со дня издания настоящего постановления направить копию настоящего постановления открытому акционерному обществу «Иркутская электросетевая компания», правообладателям земельных участков, министерству лесного комплекса Иркутской области, Управлению Росреестра по Иркутской области.

7. Опубликовать настоящее постановление в газете «Ангарские огни» и разместить в информационно-телекоммуникационной сети «Интернет» на официальном сайте Иркутского районного муниципального образования www.irkraion.ru.

8. Контроль исполнения настоящего постановления возложить на заместителя Мэра района.

Мэр района



Л.П. Фролов

Площадь испрашиваемого публичного сервитута в отношении части земельного участка 38:06:143704:1207, кв.м.	0,07
Площадь испрашиваемого публичного сервитута в отношении земельного участка 38:06:143704:1218, кв.м.	1,45
Площадь испрашиваемого публичного сервитута в отношении части земельного участка 38:06:143704:1219, кв.м.	0,91
Площадь испрашиваемого публичного сервитута в отношении части земельного участка 38:06:143704:1104, кв.м.	0,85
Площадь испрашиваемого публичного сервитута в отношении части земельного участка 38:06:143704:1105, кв.м.	3,19
Площадь испрашиваемого публичного сервитута в отношении части земельного участка 38:06:143704:1220, кв.м.	0,44
Площадь испрашиваемого публичного сервитута в отношении части земельного участка 38:06:143704:1221, кв.м.	0,53
Площадь испрашиваемого публичного сервитута в отношении части земельного участка 38:06:143704:1251, кв.м.	0,29
Площадь испрашиваемого публичного сервитута в отношении части земельного участка 38:06:143704:1253, кв.м.	0,59
Площадь испрашиваемого публичного сервитута в отношении части земельного участка 38:06:143704:1255, кв.м.	0,53
Площадь испрашиваемого публичного сервитута в отношении части земельного участка 38:06:143704:1257, кв.м.	0,46
Площадь испрашиваемого публичного сервитута в отношении части земельного участка 38:06:143704:1259, кв.м.	2,58
Площадь испрашиваемого публичного сервитута в отношении части земельного участка 38:06:143704:1235, кв.м.	1,19
Площадь испрашиваемого публичного сервитута в отношении части земельного участка 38:06:143704:1281, кв.м.	1,00
Площадь испрашиваемого публичного сервитута в отношении части земельного участка 38:06:143704:1195, кв.м.	0,37
Площадь испрашиваемого публичного сервитута в отношении части земельного участка 38:06:143704:999, кв.м.	0,03
Площадь испрашиваемого публичного сервитута в отношении части земельного участка 38:06:143704:1050, кв.м.	1,00
Площадь испрашиваемого публичного сервитута в отношении части земельного участка 38:06:143704:1130, кв.м.	74,60

Площадь испрашиваемого публичного сервитута		460 м ²	
Обозначение характеристик точек границ	Х	Координаты, м	
		Y	
Контур 1			
1	2		3
1		369 099,53	3 349 935,53
2		369 099,15	3 349 936,46
3		369 103,01	3 349 938,04
4		369 103,40	3 349 937,11
1		369 099,53	3 349 935,53
Контур 2			
1	2		3
5		369 067,67	3 349 922,27
6		369 067,29	3 349 923,19
7		369 068,21	3 349 923,58
8		369 068,59	3 349 922,65
5		369 067,67	3 349 922,27
Контур 3			
1	2		3
9		369 034,61	3 349 908,63
10		369 034,23	3 349 909,56
11		369 035,16	3 349 909,94
12		369 035,54	3 349 909,01
9		369 034,61	3 349 908,63
Контур 4			
1	2		3
13		369 001,11	3 349 894,84
14		369 000,73	3 349 895,77
15		369 001,65	3 349 896,15
16		369 002,03	3 349 895,22
13		369 001,11	3 349 894,84
Контур 5			
1	2		3
17		368 968,09	3 349 881,38
18		368 967,71	3 349 882,31
19		368 968,63	3 349 882,69
20		368 969,01	3 349 881,76
17		368 968,09	3 349 881,38
Контур 6			
1	2		3
21		368 936,14	3 349 868,22
22		368 935,77	3 349 869,14
23		368 936,69	3 349 869,52
24		368 937,07	3 349 868,59
21		368 936,14	3 349 868,22

Контур 7			
1	2	3	
25	368 901,89	3 349 854,21	
26	368 901,52	3 349 855,14	
27	368 902,45	3 349 855,51	
28	368 902,82	3 349 854,58	
25	368 901,89	3 349 854,21	
Контур 8			
1	2	3	
29	368 871,93	3 349 843,41	
30	368 872,27	3 349 842,48	
31	368 868,45	3 349 840,91	
32	368 868,08	3 349 841,84	
29	368 871,93	3 349 843,41	
Контур 9			
1	2	3	
33	369 035,07	3 350 009,55	
34	369 034,66	3 350 010,52	
35	369 038,82	3 350 012,19	
36	369 039,20	3 350 011,26	
33	369 035,07	3 350 009,55	
Контур 10			
1	2	3	
37	369 014,19	3 350 000,99	
38	369 013,80	3 350 001,91	
39	369 014,72	3 350 002,31	
40	369 015,11	3 350 001,39	
37	369 014,19	3 350 000,99	
Контур 11			
1	2	3	
41	368 969,56	3 349 982,03	
42	368 969,17	3 349 982,95	
43	368 970,09	3 349 983,34	
44	368 970,48	3 349 982,42	
41	368 969,56	3 349 982,03	
Контур 12			
1	2	3	
45	368 945,01	3 349 971,74	
46	368 944,62	3 349 972,67	
47	368 945,54	3 349 973,05	
48	368 945,13	3 349 972,13	
45	368 945,01	3 349 971,74	
Контур 13			
1	2	3	
49	368 922,74	3 349 962,38	
50	368 922,36	3 349 963,30	
51	368 923,29	3 349 963,69	
52	368 923,67	3 349 962,76	
49	368 922,74	3 349 962,38	

Контур 14			
1	2	3	
53	368 899,11	3 349 952,60	
54	368 898,71	3 349 953,52	
55	368 899,63	3 349 953,91	
56	368 900,03	3 349 952,99	
53	368 899,11	3 349 952,60	
Контур 15			
1	2	3	
57	368 876,32	3 349 942,88	
58	368 875,93	3 349 943,80	
59	368 876,85	3 349 944,18	
60	368 877,24	3 349 943,26	
57	368 876,32	3 349 942,88	
Контур 16			
1	2	3	
61	368 853,25	3 349 933,11	
62	368 852,87	3 349 934,03	
63	368 853,80	3 349 934,41	
64	368 854,18	3 349 933,48	
61	368 853,25	3 349 933,11	
Контур 17			
1	2	3	
65	368 833,05	3 349 925,14	
66	368 832,84	3 349 926,12	
67	368 836,83	3 349 927,01	
68	368 837,06	3 349 926,03	
65	368 833,05	3 349 925,14	
Контур 18			
1	2	3	
69	368 815,90	3 349 917,79	
70	368 815,54	3 349 918,71	
71	368 819,46	3 349 920,08	
72	368 819,80	3 349 919,14	
69	368 815,90	3 349 917,79	
Контур 19			
1	2	3	
73	368 800,45	3 349 911,24	
74	368 800,06	3 349 912,16	
75	368 800,97	3 349 912,55	
76	368 801,37	3 349 911,63	
73	368 800,45	3 349 911,24	
Контур 20			
1	2	3	
77	368 778,07	3 349 901,65	
78	368 777,69	3 349 902,57	
79	368 778,62	3 349 902,95	
80	368 778,99	3 349 902,03	
77	368 778,07	3 349 901,65	

Конгур 21			
1	2	3	
81	368 754,74	3 349 892,12	
82	368 754,35	3 349 893,04	
83	368 755,27	3 349 893,44	
84	368 755,66	3 349 892,52	
81	368 754,74	3 349 892,12	
Конгур 22			
1	2	3	
85	368 731,60	3 349 882,28	
86	368 731,22	3 349 883,20	
87	368 732,14	3 349 883,58	
88	368 732,52	3 349 882,66	
85	368 731,60	3 349 882,28	
Конгур 23			
1	2	3	
89	368 708,71	3 349 872,87	
90	368 708,33	3 349 873,80	
91	368 709,26	3 349 874,18	
92	368 709,64	3 349 873,25	
89	368 708,71	3 349 872,87	
Конгур 24			
1	2	3	
93	368 685,44	3 349 863,24	
94	368 685,05	3 349 864,16	
95	368 685,98	3 349 864,55	
96	368 686,36	3 349 863,62	
93	368 685,44	3 349 863,24	
Конгур 25			
1	2	3	
97	368 662,23	3 349 853,62	
98	368 661,83	3 349 854,54	
99	368 662,75	3 349 854,93	
100	368 663,15	3 349 854,02	
97	368 662,23	3 349 853,62	
Конгур 26			
1	2	3	
101	368 639,47	3 349 843,71	
102	368 639,08	3 349 844,63	
103	368 640,00	3 349 845,02	
104	368 640,39	3 349 844,10	
101	368 639,47	3 349 843,71	
Конгур 27			
1	2	3	
105	368 616,22	3 349 833,84	
106	368 615,83	3 349 834,76	
107	368 616,74	3 349 835,16	
108	368 617,14	3 349 834,24	
105	368 616,22	3 349 833,84	

Конгур 28			
1	2	3	
109	368 564,01	3 349 812,19	
110	368 563,65	3 349 813,12	
111	368 564,58	3 349 813,48	
112	368 564,94	3 349 812,55	
109	368 564,01	3 349 812,19	
Конгур 29			
1	2	3	
113	368 539,58	3 349 802,75	
114	368 539,17	3 349 803,66	
115	368 540,08	3 349 804,08	
116	368 540,49	3 349 803,17	
113	368 539,58	3 349 802,75	
Конгур 30			
1	2	3	
117	368 517,50	3 349 792,67	
118	368 517,12	3 349 793,60	
119	368 518,05	3 349 793,98	
120	368 518,43	3 349 793,05	
117	368 517,50	3 349 792,67	
Конгур 31			
1	2	3	
121	368 494,61	3 349 783,27	
122	368 494,24	3 349 784,20	
123	368 495,16	3 349 784,57	
124	368 495,53	3 349 783,64	
121	368 494,61	3 349 783,27	
Конгур 32			
1	2	3	
125	368 471,74	3 349 774,12	
126	368 471,33	3 349 775,04	
127	368 472,25	3 349 775,44	
128	368 472,65	3 349 774,53	
125	368 471,74	3 349 774,12	
Конгур 33			
1	2	3	
129	368 448,99	3 349 764,04	
130	368 448,61	3 349 764,96	
131	368 449,53	3 349 765,34	
132	368 449,92	3 349 764,42	
129	368 448,99	3 349 764,04	
Конгур 34			
1	2	3	
133	369 004,47	3 350 084,65	
134	369 004,47	3 350 085,65	
135	369 008,19	3 350 085,64	
136	369 008,18	3 350 084,64	
133	369 004,47	3 350 084,65	

Контур 35		
1	2	3
137	368 976,20	3 350 072,83
138	368 975,81	3 350 073,75
139	368 976,73	3 350 074,14
140	368 977,12	3 350 073,22
137	368 976,20	3 350 072,83
Контур 36		
1	2	3
141	368 942,01	3 350 058,41
142	368 941,62	3 350 059,33
143	368 942,54	3 350 059,72
144	368 942,93	3 350 058,80
141	368 942,01	3 350 058,41
Контур 37		
1	2	3
145	368 913,90	3 350 046,49
146	368 913,52	3 350 047,42
147	368 914,44	3 350 047,80
148	368 914,82	3 350 046,87
145	368 913,90	3 350 046,49
Контур 38		
1	2	3
149	368 884,06	3 350 034,27
150	368 883,67	3 350 035,19
151	368 884,59	3 350 035,58
152	368 884,98	3 350 034,66
149	368 884,06	3 350 034,27
Контур 39		
1	2	3
153	368 853,97	3 350 021,52
154	368 853,58	3 350 022,45
155	368 854,50	3 350 022,84
156	368 854,89	3 350 021,91
153	368 853,97	3 350 021,52
Контур 40		
1	2	3
157	368 822,78	3 350 008,32
158	368 822,34	3 350 009,21
159	368 823,23	3 350 009,66
160	368 823,68	3 350 008,76
157	368 822,78	3 350 008,32
Контур 41		
1	2	3
161	368 794,41	3 349 994,26
162	368 794,29	3 349 995,26
163	368 795,29	3 349 995,38
164	368 795,41	3 349 994,38
161	368 794,41	3 349 994,26

Контур 42		
1	2	3
165	368 782,10	3 349 991,70
166	368 781,64	3 349 992,67
167	368 785,59	3 349 994,32
168	368 785,99	3 349 993,40
165	368 782,10	3 349 991,70
Контур 43		
1	2	3
169	368 764,77	3 349 984,23
170	368 764,39	3 349 985,16
171	368 765,31	3 349 985,54
172	368 765,69	3 349 984,61
169	368 764,77	3 349 984,23
Контур 44		
1	2	3
173	368 741,27	3 349 974,51
174	368 740,90	3 349 975,44
175	368 741,83	3 349 975,81
176	368 742,20	3 349 974,89
173	368 741,27	3 349 974,51
Контур 45		
1	2	3
177	368 718,38	3 349 965,24
178	368 717,98	3 349 966,15
179	368 718,89	3 349 966,55
180	368 719,29	3 349 965,64
177	368 718,38	3 349 965,24
Контур 46		
1	2	3
181	368 695,28	3 349 955,16
182	368 694,89	3 349 956,08
183	368 695,81	3 349 956,46
184	368 696,20	3 349 955,54
181	368 695,28	3 349 955,16
Контур 47		
1	2	3
185	368 649,26	3 349 936,06
186	368 648,88	3 349 936,98
187	368 649,80	3 349 937,37
188	368 650,18	3 349 936,44
185	368 649,26	3 349 936,06
Контур 48		
1	2	3
189	368 626,80	3 349 926,72
190	368 626,43	3 349 927,64
191	368 627,35	3 349 928,02
192	368 627,73	3 349 927,10
189	368 626,80	3 349 926,72

Контур 49			
1	2	3	
193	368 603,39	3 349 917,13	
194	368 603,00	3 349 918,05	
195	368 603,93	3 349 918,44	
196	368 604,31	3 349 917,52	
193	368 603,39	3 349 917,13	
Контур 50			
1	2	3	
197	368 580,06	3 349 907,30	
198	368 579,67	3 349 908,22	
199	368 580,59	3 349 908,60	
200	368 580,98	3 349 907,68	
197	368 580,06	3 349 907,30	
Контур 51			
1	2	3	
201	368 556,88	3 349 897,48	
202	368 556,49	3 349 898,40	
203	368 557,42	3 349 898,79	
204	368 557,80	3 349 897,87	
201	368 556,88	3 349 897,48	
Контур 52			
1	2	3	
205	368 527,79	3 349 885,20	
206	368 527,41	3 349 886,13	
207	368 528,33	3 349 886,51	
208	368 528,72	3 349 885,59	
205	368 527,79	3 349 885,20	
Контур 53			
1	2	3	
209	368 504,90	3 349 875,63	
210	368 504,51	3 349 876,55	
211	368 505,44	3 349 876,94	
212	368 505,82	3 349 876,02	
209	368 504,90	3 349 875,63	
Контур 54			
1	2	3	
213	368 481,41	3 349 865,73	
214	368 481,03	3 349 866,65	
215	368 481,95	3 349 867,04	
216	368 482,33	3 349 866,11	
213	368 481,41	3 349 865,73	
Контур 55			
1	2	3	
217	368 458,57	3 349 856,22	
218	368 458,19	3 349 857,14	
219	368 459,12	3 349 857,52	
220	368 459,50	3 349 856,60	
217	368 458,57	3 349 856,22	

Контур 56			
1	2	3	
221	368 959,51	3 350 160,07	
222	368 959,13	3 350 161,00	
223	368 960,06	3 350 161,38	
224	368 960,44	3 350 160,45	
221	368 959,51	3 350 160,07	
Контур 57			
1	2	3	
225	368 940,17	3 350 152,19	
226	368 939,78	3 350 153,12	
227	368 940,70	3 350 153,50	
228	368 941,09	3 350 152,58	
225	368 940,17	3 350 152,19	
Контур 58			
1	2	3	
229	368 902,21	3 350 136,27	
230	368 901,83	3 350 137,19	
231	368 902,75	3 350 137,58	
232	368 903,14	3 350 136,66	
229	368 902,21	3 350 136,27	
Контур 59			
1	2	3	
233	368 866,38	3 350 121,32	
234	368 865,99	3 350 122,25	
235	368 866,92	3 350 122,63	
236	368 867,30	3 350 121,70	
233	368 866,38	3 350 121,32	
Контур 60			
1	2	3	
237	368 829,34	3 350 106,05	
238	368 828,95	3 350 106,97	
239	368 829,86	3 350 107,36	
240	368 830,26	3 350 106,45	
237	368 829,34	3 350 106,05	
Контур 61			
1	2	3	
241	368 792,47	3 350 090,31	
242	368 792,08	3 350 091,23	
243	368 793,00	3 350 091,62	
244	368 793,39	3 350 090,70	
241	368 792,47	3 350 090,31	
Контур 62			
1	2	3	
245	368 756,66	3 350 071,54	
246	368 754,87	3 350 075,17	
247	368 755,76	3 350 075,62	
248	368 757,56	3 350 071,97	
245	368 756,66	3 350 071,54	

Контур 63		
1	2	3
249	368 720,98	3 350 060,20
250	368 720,60	3 350 061,13
251	368 721,53	3 350 061,51
252	368 721,91	3 350 060,58
249	368 720,98	3 350 060,20
Контур 64		
1	2	3
253	368 684,24	3 350 045,08
254	368 683,86	3 350 046,00
255	368 684,78	3 350 046,39
256	368 685,17	3 350 045,46
253	368 684,24	3 350 045,08
Контур 65		
1	2	3
257	368 647,68	3 350 029,85
258	368 647,29	3 350 030,77
259	368 648,21	3 350 031,16
260	368 648,60	3 350 030,24
257	368 647,68	3 350 029,85
Контур 66		
1	2	3
261	368 610,61	3 350 014,09
262	368 610,22	3 350 015,01
263	368 611,14	3 350 015,40
264	368 611,53	3 350 014,48
261	368 610,61	3 350 014,09
Контур 67		
1	2	3
265	368 573,85	3 349 998,64
266	368 573,46	3 349 999,56
267	368 574,38	3 349 999,95
268	368 574,77	3 349 999,03
265	368 573,85	3 349 998,64
Контур 68		
1	2	3
269	368 537,30	3 349 983,24
270	368 536,91	3 349 984,16
271	368 537,83	3 349 984,55
272	368 538,22	3 349 983,63
269	368 537,30	3 349 983,24
Контур 69		
1	2	3
273	368 481,03	3 349 959,93
274	368 480,55	3 349 960,87
275	368 484,90	3 349 962,70
276	368 485,30	3 349 961,79
273	368 481,03	3 349 959,93

Контур 70		
1	2	3
277	368 447,53	3 349 945,53
278	368 447,15	3 349 946,46
279	368 448,07	3 349 946,84
280	368 448,46	3 349 945,92
277	368 447,53	3 349 945,53
Контур 71		
1	2	3
281	368 410,61	3 349 930,24
282	368 410,22	3 349 931,16
283	368 411,14	3 349 931,55
284	368 411,53	3 349 930,63
281	368 410,61	3 349 930,24
Контур 72		
1	2	3
285	368 373,82	3 349 914,83
286	368 373,43	3 349 915,75
287	368 374,35	3 349 916,14
288	368 374,74	3 349 915,22
285	368 373,82	3 349 914,83
Контур 73		
1	2	3
289	368 336,50	3 349 899,16
290	368 336,12	3 349 900,09
291	368 337,04	3 349 900,47
292	368 337,43	3 349 899,55
289	368 336,50	3 349 899,16
Контур 74		
1	2	3
293	368 247,38	3 349 861,98
294	368 246,99	3 349 862,90
295	368 247,91	3 349 863,29
296	368 248,30	3 349 862,36
293	368 247,38	3 349 861,98
Контур 75		
1	2	3
297	368 210,61	3 349 846,47
298	368 210,23	3 349 847,40
299	368 211,15	3 349 847,78
300	368 211,54	3 349 846,86
297	368 210,61	3 349 846,47
Контур 76		
1	2	3
301	368 173,46	3 349 831,03
302	368 173,07	3 349 831,95
303	368 173,99	3 349 832,34
304	368 174,38	3 349 831,42
301	368 173,46	3 349 831,03

Конгур 77			
1	2	3	
305	368 136,52	3 349 815,37	
306	368 136,14	3 349 816,29	
307	368 137,06	3 349 816,67	
308	368 137,44	3 349 815,75	
305	368 136,52	3 349 815,37	
Конгур 78			
1	2	3	
309	368 117,75	3 349 807,60	
310	368 117,36	3 349 808,52	
311	368 118,28	3 349 808,90	
312	368 118,67	3 349 807,98	
309	368 117,75	3 349 807,60	
Конгур 79			
1	2	3	
313	368 091,12	3 349 775,85	
314	368 090,18	3 349 775,50	
315	368 088,81	3 349 779,20	
316	368 089,72	3 349 779,56	
313	368 091,12	3 349 775,85	
Конгур 80			
1	2	3	
317	368 110,17	3 349 739,22	
318	368 109,23	3 349 738,90	
319	368 108,91	3 349 739,85	
320	368 109,85	3 349 740,17	
317	368 110,17	3 349 739,22	
Конгур 81			
1	2	3	
321	368 118,66	3 349 714,26	
322	368 117,72	3 349 713,94	
323	368 117,39	3 349 714,89	
324	368 118,34	3 349 715,21	
321	368 118,66	3 349 714,26	
Конгур 82			
1	2	3	
325	368 136,55	3 349 662,33	
326	368 135,61	3 349 662,00	
327	368 135,27	3 349 662,94	
328	368 136,28	3 349 663,28	
325	368 136,55	3 349 662,33	
Конгур 83			
1	2	3	
329	368 147,86	3 349 638,45	
330	368 144,53	3 349 636,95	
331	368 144,13	3 349 637,86	
332	368 147,49	3 349 639,34	
329	368 147,86	3 349 638,45	

Конгур 84			
1	2	3	
333	368 153,72	3 349 612,14	
334	368 152,77	3 349 611,82	
335	368 152,46	3 349 612,77	
336	368 153,41	3 349 613,09	
333	368 153,72	3 349 612,14	
Конгур 85			
1	2	3	
337	368 162,57	3 349 585,64	
338	368 161,63	3 349 585,30	
339	368 161,29	3 349 586,24	
340	368 162,23	3 349 586,58	
337	368 162,57	3 349 585,64	
Конгур 86			
1	2	3	
341	368 172,20	3 349 558,92	
342	368 171,24	3 349 558,64	
343	368 170,04	3 349 562,85	
344	368 171,04	3 349 563,10	
341	368 172,20	3 349 558,92	
Конгур 87			
1	2	3	
345	368 120,71	3 349 531,25	
346	368 120,31	3 349 532,16	
347	368 124,12	3 349 533,76	
348	368 124,50	3 349 532,83	
345	368 120,71	3 349 531,25	
Конгур 88			
1	2	3	
349	368 099,02	3 349 522,34	
350	368 098,65	3 349 523,27	
351	368 099,57	3 349 523,64	
352	368 099,95	3 349 522,72	
349	368 099,02	3 349 522,34	
Конгур 89			
1	2	3	
353	368 073,48	3 349 511,89	
354	368 073,09	3 349 512,82	
355	368 074,02	3 349 513,20	
356	368 074,40	3 349 512,28	
353	368 073,48	3 349 511,89	
Конгур 90			
1	2	3	
357	368 006,68	3 349 483,44	
358	368 006,28	3 349 484,36	
359	368 007,20	3 349 484,76	
360	368 007,60	3 349 483,84	
357	368 006,68	3 349 483,44	

Конгур 91			
1	2	3	
361	367 978,12	3 349 443,16	
362	367 977,17	3 349 442,84	
363	367 976,86	3 349 443,79	
364	367 977,80	3 349 444,11	
361	367 978,12	3 349 443,16	
Конгур 92			
1	2	3	
365	367 993,96	3 349 396,12	
366	367 993,01	3 349 395,80	
367	367 992,69	3 349 396,74	
368	367 993,64	3 349 397,06	
365	367 993,96	3 349 396,12	
Конгур 93			
1	2	3	
369	368 002,08	3 349 372,48	
370	368 001,13	3 349 372,16	
371	368 000,81	3 349 373,10	
372	368 001,76	3 349 373,43	
369	368 002,08	3 349 372,48	
Конгур 94			
1	2	3	
373	368 010,26	3 349 348,67	
374	368 009,31	3 349 348,34	
375	368 008,99	3 349 349,29	
376	368 009,93	3 349 349,62	
373	368 010,26	3 349 348,67	
Конгур 95			
1	2	3	
377	368 026,33	3 349 301,85	
378	368 025,39	3 349 301,51	
379	368 025,06	3 349 302,46	
380	368 026,00	3 349 302,79	
377	368 026,33	3 349 301,85	
Конгур 96			
1	2	3	
381	368 862,74	3 349 856,14	
382	368 863,61	3 349 856,63	
383	368 865,69	3 349 853,02	
384	368 864,82	3 349 852,53	
381	368 862,74	3 349 856,14	
Конгур 97			
1	2	3	
385	368 853,69	3 349 874,58	
386	368 854,58	3 349 875,02	
387	368 855,03	3 349 874,12	
388	368 854,13	3 349 873,68	
385	368 853,69	3 349 874,58	

Конгур 98			
1	2	3	
389	368 841,70	3 349 898,90	
390	368 842,60	3 349 899,35	
391	368 843,04	3 349 898,45	
392	368 842,15	3 349 898,01	
389	368 841,70	3 349 898,90	
Конгур 99			
1	2	3	
393	368 828,12	3 349 926,34	
394	368 829,02	3 349 926,78	
395	368 829,46	3 349 925,89	
396	368 828,57	3 349 925,44	
393	368 828,12	3 349 926,34	
Конгур 100			
1	2	3	
397	368 817,09	3 349 948,62	
398	368 817,99	3 349 949,06	
399	368 818,43	3 349 948,16	
400	368 817,53	3 349 947,72	
397	368 817,09	3 349 948,62	
Конгур 101			
1	2	3	
401	368 805,26	3 349 972,71	
402	368 806,16	3 349 973,15	
403	368 806,60	3 349 972,25	
404	368 805,71	3 349 971,81	
401	368 805,26	3 349 972,71	
Конгур 102			
1	2	3	
405	368 783,13	3 350 017,52	
406	368 784,02	3 350 017,96	
407	368 784,46	3 350 017,06	
408	368 783,57	3 350 016,62	
405	368 783,13	3 350 017,52	
Конгур 103			
1	2	3	
409	368 768,70	3 350 047,08	
410	368 769,55	3 350 047,45	
411	368 772,88	3 350 040,66	
412	368 771,94	3 350 040,21	
409	368 768,70	3 350 047,08	
Конгур 104			
1	2	3	
413	368 853,68	3 349 840,02	
414	368 853,27	3 349 840,94	
415	368 856,87	3 349 842,44	
416	368 857,27	3 349 841,53	
413	368 853,68	3 349 840,02	

Конгур 105			
1	2	3	
417	368 793,59	3 349 814,22	
418	368 793,21	3 349 815,15	
419	368 794,13	3 349 815,53	
420	368 794,51	3 349 814,61	
417	368 793,59	3 349 814,22	
Конгур 106			
1	2	3	
421	368 761,89	3 349 801,01	
422	368 761,50	3 349 801,93	
423	368 762,43	3 349 802,32	
424	368 762,81	3 349 801,40	
421	368 761,89	3 349 801,01	
Конгур 107			
1	2	3	
425	368 729,12	3 349 787,19	
426	368 728,72	3 349 788,11	
427	368 729,64	3 349 788,51	
428	368 730,04	3 349 787,59	
425	368 729,12	3 349 787,19	
Конгур 108			
1	2	3	
429	368 696,10	3 349 772,98	
430	368 695,72	3 349 773,90	
431	368 696,64	3 349 774,28	
432	368 697,02	3 349 773,36	
429	368 696,10	3 349 772,98	
Конгур 109			
1	2	3	
433	368 664,12	3 349 759,86	
434	368 663,73	3 349 760,79	
435	368 664,65	3 349 761,18	
436	368 665,04	3 349 760,25	
433	368 664,12	3 349 759,86	
Конгур 110			
1	2	3	
437	368 827,16	3 349 828,46	
438	368 826,35	3 349 827,88	
439	368 825,77	3 349 828,70	
440	368 826,58	3 349 829,28	
437	368 827,16	3 349 828,46	
Конгур 111			
1	2	3	
441	368 829,60	3 349 823,32	
442	368 830,42	3 349 823,90	
443	368 831,09	3 349 823,09	
444	368 830,18	3 349 822,51	
441	368 829,60	3 349 823,32	

Конгур 112			
1	2	3	
445	368 765,21	3 349 795,89	
446	368 766,05	3 349 796,42	
447	368 766,58	3 349 795,57	
448	368 765,74	3 349 795,04	
445	368 765,21	3 349 795,89	
Конгур 113			
1	2	3	
449	368 762,90	3 349 795,10	
450	368 763,88	3 349 795,29	
451	368 764,07	3 349 794,31	
452	368 763,09	3 349 794,12	
449	368 762,90	3 349 795,10	
Конгур 114			
1	2	3	
453	368 672,05	3 349 946,01	
454	368 672,48	3 349 946,91	
455	368 673,38	3 349 946,49	
456	368 672,96	3 349 945,58	
453	368 672,05	3 349 946,01	
Конгур 115			
1	2	3	
457	368 663,78	3 349 951,00	
458	368 663,35	3 349 950,09	
459	368 662,45	3 349 950,52	
460	368 662,87	3 349 951,42	
457	368 663,78	3 349 951,00	
Конгур 116			
1	2	3	
461	368 635,24	3 349 747,64	
462	368 631,92	3 349 746,40	
463	368 631,57	3 349 747,34	
464	368 634,90	3 349 748,54	
461	368 635,24	3 349 747,64	
Конгур 117			
1	2	3	
465	368 634,94	3 349 740,39	
466	368 635,81	3 349 740,88	
467	368 637,69	3 349 737,61	
468	368 636,82	3 349 737,11	
465	368 634,94	3 349 740,39	
Конгур 118			
1	2	3	
469	368 596,60	3 349 825,14	
470	368 595,61	3 349 825,32	
471	368 595,79	3 349 826,31	
472	368 596,78	3 349 826,13	
469	368 596,60	3 349 825,14	

Контур 119		
1	2	3
473	368 593,11	3 349 811,58
474	368 594,09	3 349 811,40
475	368 593,91	3 349 810,42
476	368 592,93	3 349 810,60
473	368 593,11	3 349 811,58
Контур 120		
1	2	3
477	368 622,17	3 349 736,51
478	368 621,79	3 349 737,41
479	368 625,43	3 349 738,81
480	368 625,79	3 349 737,88
477	368 622,17	3 349 736,51
Контур 121		
1	2	3
481	368 597,81	3 349 726,20
482	368 597,44	3 349 727,13
483	368 598,36	3 349 727,50
484	368 598,74	3 349 726,58
481	368 597,81	3 349 726,20
Контур 122		
1	2	3
485	368 568,98	3 349 714,42
486	368 568,58	3 349 715,34
487	368 569,50	3 349 715,74
488	368 569,90	3 349 714,82
485	368 568,98	3 349 714,42
Контур 123		
1	2	3
489	368 540,32	3 349 702,04
490	368 539,94	3 349 702,96
491	368 540,86	3 349 703,35
492	368 541,24	3 349 702,42
489	368 540,32	3 349 702,04
Контур 124		
1	2	3
493	368 510,71	3 349 689,82
494	368 510,33	3 349 690,74
495	368 511,25	3 349 691,12
496	368 511,63	3 349 690,20
493	368 510,71	3 349 689,82
Контур 125		
1	2	3
497	368 481,98	3 349 677,80
498	368 481,59	3 349 678,72
499	368 482,51	3 349 679,11
500	368 482,90	3 349 678,19
497	368 481,98	3 349 677,80

Контур 126		
1	2	3
501	368 453,90	3 349 665,84
502	368 453,51	3 349 666,76
503	368 454,43	3 349 667,16
504	368 454,82	3 349 666,24
501	368 453,90	3 349 665,84
Контур 127		
1	2	3
505	368 425,49	3 349 653,67
506	368 425,11	3 349 654,59
507	368 426,03	3 349 654,98
508	368 426,42	3 349 654,05
505	368 425,49	3 349 653,67
Контур 128		
1	2	3
509	368 397,52	3 349 642,00
510	368 397,15	3 349 642,92
511	368 401,04	3 349 644,52
512	368 401,43	3 349 643,57
509	368 397,52	3 349 642,00
Контур 129		
1	2	3
513	368 391,84	3 349 640,22
514	368 392,77	3 349 640,66
515	368 394,47	3 349 637,28
516	368 393,58	3 349 636,83
513	368 391,84	3 349 640,22
Контур 130		
1	2	3
517	368 378,69	3 349 666,72
518	368 379,62	3 349 667,08
519	368 381,41	3 349 662,81
520	368 380,49	3 349 662,42
517	368 378,69	3 349 666,72
Контур 131		
1	2	3
521	368 366,12	3 349 692,50
522	368 367,01	3 349 692,97
523	368 367,47	3 349 692,08
524	368 366,58	3 349 691,62
521	368 366,12	3 349 692,50
Контур 132		
1	2	3
525	368 352,88	3 349 717,77
526	368 353,72	3 349 718,30
527	368 354,26	3 349 717,46
528	368 353,41	3 349 716,92
525	368 352,88	3 349 717,77

Контур 133			
1	2	3	
529	368 339,68	3 349 743,83	
530	368 340,58	3 349 744,28	
531	368 341,02	3 349 743,38	
532	368 340,12	3 349 742,94	
529	368 339,68	3 349 743,83	
Контур 134			
1	2	3	
533	368 326,47	3 349 770,39	
534	368 327,37	3 349 770,84	
535	368 327,82	3 349 769,94	
536	368 326,92	3 349 769,49	
533	368 326,47	3 349 770,39	
Контур 135			
1	2	3	
537	368 313,20	3 349 796,82	
538	368 314,10	3 349 797,26	
539	368 314,54	3 349 796,36	
540	368 313,64	3 349 795,92	
537	368 313,20	3 349 796,82	
Контур 136			
1	2	3	
541	368 300,81	3 349 822,38	
542	368 301,71	3 349 822,83	
543	368 302,16	3 349 821,94	
544	368 301,27	3 349 821,49	
541	368 300,81	3 349 822,38	
Контур 137			
1	2	3	
545	368 288,19	3 349 847,22	
546	368 289,08	3 349 847,66	
547	368 289,53	3 349 846,76	
548	368 288,63	3 349 846,32	
545	368 288,19	3 349 847,22	
Контур 138			
1	2	3	
549	368 276,71	3 349 882,31	
550	368 277,69	3 349 882,13	
551	368 277,51	3 349 881,15	
552	368 276,53	3 349 881,33	
549	368 276,71	3 349 882,31	
Контур 139			
1	2	3	
553	368 375,71	3 349 733,60	
554	368 375,33	3 349 734,59	
555	368 379,50	3 349 736,04	
556	368 379,84	3 349 735,11	
553	368 375,71	3 349 733,60	

Контур 140			
1	2	3	
557	368 349,66	3 349 722,70	
558	368 349,27	3 349 723,62	
559	368 350,19	3 349 724,01	
560	368 350,58	3 349 723,09	
557	368 349,66	3 349 722,70	
Контур 141			
1	2	3	
561	368 326,60	3 349 712,87	
562	368 326,22	3 349 713,80	
563	368 327,15	3 349 714,18	
564	368 327,53	3 349 713,26	
561	368 326,60	3 349 712,87	
Контур 142			
1	2	3	
565	368 303,21	3 349 703,18	
566	368 302,82	3 349 704,10	
567	368 303,74	3 349 704,50	
568	368 304,13	3 349 703,58	
565	368 303,21	3 349 703,18	
Контур 143			
1	2	3	
569	368 280,56	3 349 693,44	
570	368 280,19	3 349 694,36	
571	368 281,11	3 349 694,74	
572	368 281,49	3 349 693,81	
569	368 280,56	3 349 693,44	
Контур 144			
1	2	3	
573	368 257,39	3 349 684,06	
574	368 257,00	3 349 684,98	
575	368 257,93	3 349 685,37	
576	368 258,31	3 349 684,45	
573	368 257,39	3 349 684,06	
Контур 145			
1	2	3	
577	368 234,48	3 349 674,40	
578	368 234,09	3 349 675,32	
579	368 235,01	3 349 675,71	
580	368 235,40	3 349 674,79	
577	368 234,48	3 349 674,40	
Контур 146			
1	2	3	
581	368 211,37	3 349 664,65	
582	368 210,99	3 349 665,58	
583	368 211,91	3 349 665,95	
584	368 212,29	3 349 665,03	
581	368 211,37	3 349 664,65	

Контур 147			
1	2	3	
585	368 183,90	3 349 654,22	
586	368 183,51	3 349 655,14	
587	368 186,44	3 349 655,53	
588	368 186,82	3 349 654,61	
585	368 183,90	3 349 654,22	
Контур 148			
1	2	3	
589	368 167,29	3 349 646,40	
590	368 166,90	3 349 647,33	
591	368 167,83	3 349 647,71	
592	368 168,21	3 349 646,79	
589	368 167,29	3 349 646,40	
Контур 149			
1	2	3	
593	368 413,32	3 349 837,76	
594	368 413,07	3 349 838,70	
595	368 416,93	3 349 839,77	
596	368 417,20	3 349 838,80	
593	368 413,32	3 349 837,76	
Контур 150			
1	2	3	
597	368 389,09	3 349 827,32	
598	368 388,70	3 349 828,24	
599	368 389,62	3 349 828,63	
600	368 390,01	3 349 827,71	
597	368 389,09	3 349 827,32	
Контур 151			
1	2	3	
601	368 365,97	3 349 817,60	
602	368 365,58	3 349 818,52	
603	368 366,50	3 349 818,91	
604	368 366,89	3 349 817,99	
601	368 365,97	3 349 817,60	
Контур 152			
1	2	3	
605	368 343,07	3 349 808,01	
606	368 342,69	3 349 808,93	
607	368 343,61	3 349 809,31	
608	368 343,99	3 349 808,39	
605	368 343,07	3 349 808,01	
Контур 153			
1	2	3	
609	368 313,61	3 349 795,93	
610	368 313,21	3 349 796,85	
611	368 314,13	3 349 797,25	
612	368 314,53	3 349 796,33	
609	368 313,61	3 349 795,93	

Контур 154			
1	2	3	
613	368 290,55	3 349 785,85	
614	368 290,16	3 349 786,77	
615	368 291,08	3 349 787,16	
616	368 291,47	3 349 786,24	
613	368 290,55	3 349 785,85	
Контур 155			
1	2	3	
617	368 267,30	3 349 776,03	
618	368 266,93	3 349 776,95	
619	368 267,85	3 349 777,33	
620	368 268,23	3 349 776,40	
617	368 267,30	3 349 776,03	
Контур 156			
1	2	3	
621	368 244,22	3 349 766,62	
622	368 243,83	3 349 767,54	
623	368 244,76	3 349 767,93	
624	368 245,14	3 349 767,01	
621	368 244,22	3 349 766,62	
Контур 157			
1	2	3	
625	368 221,24	3 349 756,96	
626	368 220,87	3 349 757,89	
627	368 221,79	3 349 758,26	
628	368 222,17	3 349 757,34	
625	368 221,24	3 349 756,96	
Контур 158			
1	2	3	
629	368 197,97	3 349 747,48	
630	368 197,58	3 349 748,40	
631	368 198,50	3 349 748,78	
632	368 198,89	3 349 747,86	
629	368 197,97	3 349 747,48	
Контур 159			
1	2	3	
633	368 175,16	3 349 737,82	
634	368 174,77	3 349 738,74	
635	368 175,69	3 349 739,13	
636	368 176,08	3 349 738,21	
633	368 175,16	3 349 737,82	
Контур 160			
1	2	3	
637	368 151,99	3 349 727,99	
638	368 151,59	3 349 728,91	
639	368 152,51	3 349 729,30	
640	368 152,90	3 349 728,39	
637	368 151,99	3 349 727,99	

Конгур 161			
1	2	3	
641	368 121,81	3 349 715,00	
642	368 121,41	3 349 715,92	
643	368 123,13	3 349 717,57	
644	368 123,56	3 349 716,62	
641	368 121,81	3 349 715,00	
Конгур 162			
1	2	3	
645	368 983,64	3 350 193,47	
646	368 984,64	3 350 193,46	
647	368 984,63	3 350 194,46	
648	368 985,63	3 350 194,47	
645	368 983,64	3 350 193,47	
Конгур 163			
1	2	3	
649	368 513,69	3 349 970,39	
650	368 512,28	3 349 973,84	
651	368 513,21	3 349 974,21	
652	368 514,61	3 349 970,78	
649	368 513,69	3 349 970,39	
Конгур 164			
1	2	3	
653	368 300,06	3 349 883,94	
654	368 299,67	3 349 884,86	
655	368 300,59	3 349 885,25	
656	368 300,98	3 349 884,33	
653	368 300,06	3 349 883,94	
Конгур 165			
1	2	3	
657	368 276,54	3 349 870,82	
658	368 274,77	3 349 874,41	
659	368 275,67	3 349 874,85	
660	368 277,45	3 349 871,26	
657	368 276,54	3 349 870,82	
Конгур 166			
1	2	3	
661	368 101,79	3 349 763,92	
662	368 100,84	3 349 763,56	
663	368 098,89	3 349 768,22	
664	368 099,82	3 349 768,61	
661	368 101,79	3 349 763,92	
Конгур 167			
1	2	3	
665	368 127,83	3 349 687,30	
666	368 126,89	3 349 686,97	
667	368 126,56	3 349 687,92	
668	368 127,51	3 349 688,24	
665	368 127,83	3 349 687,30	

Конгур 168			
1	2	3	
669	368 164,93	3 349 548,35	
670	368 164,58	3 349 549,25	
671	368 167,84	3 349 550,63	
672	368 168,22	3 349 549,71	
669	368 164,93	3 349 548,35	
Конгур 169			
1	2	3	
673	367 986,03	3 349 419,21	
674	367 985,08	3 349 418,89	
675	367 984,76	3 349 419,83	
676	367 985,70	3 349 420,16	
673	367 986,03	3 349 419,21	
Конгур 170			
1	2	3	
677	368 032,43	3 349 281,36	
678	368 033,37	3 349 281,72	
679	368 034,93	3 349 277,77	
680	368 034,00	3 349 277,40	
677	368 032,43	3 349 281,36	
Конгур 171			
1	2	3	
681	368 169,97	3 349 417,54	
682	368 170,83	3 349 418,06	
683	368 172,48	3 349 415,38	
684	368 171,63	3 349 414,86	
681	368 169,97	3 349 417,54	
Конгур 172			
1	2	3	
685	368 162,28	3 349 441,30	
686	368 163,23	3 349 441,62	
687	368 163,55	3 349 440,68	
688	368 162,60	3 349 440,36	
685	368 162,28	3 349 441,30	
Конгур 173			
1	2	3	
689	368 154,82	3 349 463,53	
690	368 155,77	3 349 463,86	
691	368 156,10	3 349 462,91	
692	368 155,15	3 349 462,59	
689	368 154,82	3 349 463,53	
Конгур 174			
1	2	3	
693	368 146,63	3 349 487,23	
694	368 147,58	3 349 487,54	
695	368 147,89	3 349 486,59	
696	368 146,94	3 349 486,28	
693	368 146,63	3 349 487,23	

Контур 175			
1	2	3	
697	368 138,85	3 349 510,70	
698	368 139,79	3 349 511,03	
699	368 140,12	3 349 510,09	
700	368 139,18	3 349 509,76	
697	368 138,85	3 349 510,70	
Контур 176			
1	2	3	
701	368 092,25	3 349 630,97	
702	368 091,31	3 349 630,63	
703	368 090,11	3 349 634,10	
704	368 091,05	3 349 634,43	
701	368 092,25	3 349 630,97	
Контур 177			
1	2	3	
705	368 099,82	3 349 610,27	
706	368 098,88	3 349 609,95	
707	368 098,55	3 349 610,89	
708	368 099,49	3 349 611,22	
705	368 099,82	3 349 610,27	
Контур 178			
1	2	3	
709	368 108,22	3 349 586,08	
710	368 107,27	3 349 585,77	
711	368 106,96	3 349 586,72	
712	368 107,91	3 349 587,03	
709	368 108,22	3 349 586,08	
Контур 179			
1	2	3	
713	368 116,02	3 349 561,98	
714	368 115,06	3 349 561,71	
715	368 114,78	3 349 562,67	
716	368 115,74	3 349 562,94	
713	368 116,02	3 349 561,98	
Контур 180			
1	2	3	
717	367 968,87	3 349 735,85	
718	367 967,93	3 349 735,50	
719	367 966,51	3 349 739,37	
720	367 967,45	3 349 739,72	
717	367 968,87	3 349 735,85	
Контур 181			
1	2	3	
721	367 974,46	3 349 719,42	
722	367 973,52	3 349 719,09	
723	367 973,18	3 349 720,03	
724	367 974,13	3 349 720,37	
721	367 974,46	3 349 719,42	

Контур 182			
1	2	3	
725	367 982,80	3 349 695,95	
726	367 981,85	3 349 695,62	
727	367 981,53	3 349 696,57	
728	367 982,48	3 349 696,89	
725	367 982,80	3 349 695,95	
Контур 183			
1	2	3	
729	367 990,80	3 349 672,40	
730	367 989,86	3 349 672,08	
731	367 989,53	3 349 673,02	
732	367 990,48	3 349 673,35	
729	367 990,80	3 349 672,40	
Контур 184			
1	2	3	
733	367 998,98	3 349 648,62	
734	367 998,03	3 349 648,30	
735	367 997,71	3 349 649,25	
736	367 998,66	3 349 649,57	
733	367 998,98	3 349 648,62	
Контур 185			
1	2	3	
737	368 007,02	3 349 624,79	
738	368 006,08	3 349 624,45	
739	368 005,74	3 349 625,39	
740	368 006,68	3 349 625,73	
737	368 007,02	3 349 624,79	
Контур 186			
1	2	3	
741	368 015,28	3 349 601,76	
742	368 014,33	3 349 601,44	
743	368 014,01	3 349 602,38	
744	368 014,96	3 349 602,71	
741	368 015,28	3 349 601,76	
Контур 187			
1	2	3	
745	368 023,28	3 349 578,13	
746	368 022,34	3 349 577,80	
747	368 022,01	3 349 578,75	
748	368 022,96	3 349 579,07	
745	368 023,28	3 349 578,13	
Контур 188			
1	2	3	
749	368 031,42	3 349 554,19	
750	368 030,48	3 349 553,84	
751	368 030,14	3 349 554,78	
752	368 031,07	3 349 555,13	
749	368 031,42	3 349 554,19	

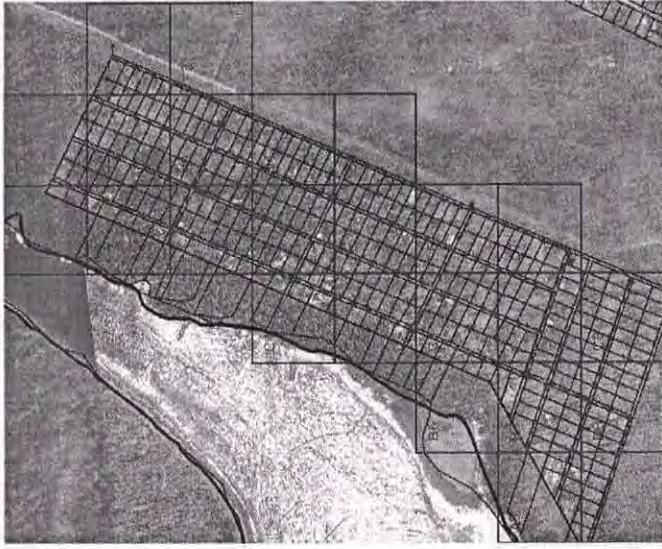
Контур 189			
1	2	3	
753	368 039,96	3 349 530,93	
754	368 039,01	3 349 530,61	
755	368 038,69	3 349 531,56	
756	368 039,64	3 349 531,88	
753	368 039,96	3 349 530,93	
Контур 190			
1	2	3	
757	368 058,24	3 349 476,87	
758	368 057,29	3 349 476,55	
759	368 056,97	3 349 477,50	
760	368 057,92	3 349 477,82	
757	368 058,24	3 349 476,87	
Контур 191			
1	2	3	
761	368 066,28	3 349 453,04	
762	368 065,33	3 349 452,71	
763	368 063,01	3 349 453,66	
764	368 065,96	3 349 453,98	
761	368 066,28	3 349 453,04	
Контур 192			
1	2	3	
765	368 074,10	3 349 430,06	
766	368 073,16	3 349 429,73	
767	368 072,83	3 349 430,67	
768	368 073,78	3 349 431,00	
765	368 074,10	3 349 430,06	
Контур 193			
1	2	3	
769	368 082,31	3 349 406,50	
770	368 081,37	3 349 406,17	
771	368 081,04	3 349 407,12	
772	368 081,99	3 349 407,44	
769	368 082,31	3 349 406,50	
Контур 194			
1	2	3	
773	368 090,23	3 349 383,36	
774	368 089,29	3 349 383,02	
775	368 088,95	3 349 383,96	
776	368 089,89	3 349 384,30	
773	368 090,23	3 349 383,36	
Контур 195			
1	2	3	
777	368 099,23	3 349 358,08	
778	368 098,29	3 349 357,76	
779	368 097,97	3 349 358,71	
780	368 098,92	3 349 359,03	
777	368 099,23	3 349 358,08	

Контур 196			
1	2	3	
781	368 104,87	3 349 338,20	
782	368 105,80	3 349 338,51	
783	368 107,09	3 349 334,67	
784	368 106,14	3 349 334,35	
781	368 104,87	3 349 338,20	
Контур 197			
1	2	3	
785	368 991,52	3 349 991,25	
786	368 991,14	3 349 992,18	
787	368 992,06	3 349 992,56	
788	368 992,44	3 349 991,64	
785	368 991,52	3 349 991,25	
Контур 198			
1	2	3	
789	368 986,20	3 350 174,19	
790	368 986,37	3 350 171,37	
791	368 983,85	3 350 170,04	
792	368 983,39	3 350 170,94	
793	368 985,42	3 350 172,00	
794	368 985,20	3 350 174,12	
789	368 986,20	3 350 174,19	
Контур 199			
1	2	3	
795	368 777,77	3 350 045,16	
796	368 776,41	3 350 048,45	
797	368 773,15	3 350 047,10	
798	368 774,51	3 350 043,81	
795	368 777,77	3 350 045,16	
Контур 200			
1	2	3	
799	368 483,68	3 349 685,82	
800	368 482,68	3 349 685,95	
801	368 482,81	3 349 686,94	
802	368 483,80	3 349 686,81	
799	368 483,68	3 349 685,82	
Контур 201			
1	2	3	
803	368 386,28	3 349 638,53	
804	368 390,07	3 349 640,28	
805	368 390,50	3 349 639,38	
806	368 386,70	3 349 637,58	
803	368 386,28	3 349 638,53	
Контур 202			
1	2	3	
807	368 362,03	3 349 628,47	
808	368 362,93	3 349 628,90	
809	368 363,37	3 349 628,00	
810	368 362,46	3 349 627,57	
807	368 362,03	3 349 628,47	

Конгур 203			
1	2	3	
811	368 334,62	3 349 616,78	
812	368 335,53	3 349 617,21	
813	368 335,96	3 349 616,30	
814	368 335,06	3 349 615,87	
811	368 334,62	3 349 616,78	
Конгур 204			
1	2	3	
815	368 306,80	3 349 605,07	
816	368 307,70	3 349 605,50	
817	368 308,13	3 349 604,60	
818	368 307,23	3 349 604,17	
815	368 306,80	3 349 605,07	
Конгур 205			
1	2	3	
819	368 279,16	3 349 593,81	
820	368 280,06	3 349 594,24	
821	368 280,49	3 349 593,34	
822	368 279,59	3 349 592,90	
819	368 279,16	3 349 593,81	
Конгур 206			
1	2	3	
823	368 253,34	3 349 582,78	
824	368 254,25	3 349 583,21	
825	368 254,68	3 349 582,31	
826	368 253,77	3 349 581,88	
823	368 253,34	3 349 582,78	
Конгур 207			
1	2	3	
827	368 199,68	3 349 560,47	
828	368 200,58	3 349 560,90	
829	368 201,02	3 349 560,00	
830	368 200,11	3 349 559,57	
827	368 199,68	3 349 560,47	
Конгур 208			
1	2	3	
831	368 224,97	3 349 571,13	
832	368 225,87	3 349 571,56	
833	368 226,30	3 349 570,66	
834	368 225,40	3 349 570,23	
831	368 224,97	3 349 571,13	
Конгур 209			
1	2	3	
835	368 174,21	3 349 549,88	
836	368 177,98	3 349 551,43	
837	368 178,35	3 349 550,53	
838	368 174,60	3 349 548,95	
835	368 174,21	3 349 549,88	

Конгур 210			
1	2	3	
839	368 425,65	3 349 754,25	
840	368 425,24	3 349 755,21	
841	368 429,11	3 349 756,75	
842	368 429,50	3 349 755,82	
839	368 425,65	3 349 754,25	
Конгур 211			
1	2	3	
843	368 435,41	3 349 846,62	
844	368 434,99	3 349 847,52	
845	368 438,63	3 349 849,21	
846	368 439,05	3 349 848,30	
843	368 435,41	3 349 846,62	
Конгур 212			
1	2	3	
847	368 279,26	3 349 884,31	
848	368 279,92	3 349 887,69	
849	368 276,72	3 349 888,40	
850	368 276,05	3 349 885,02	
847	368 279,26	3 349 884,31	
Конгур 213			
1	2	3	
851	368 093,16	3 349 798,41	
852	368 093,55	3 349 797,47	
853	368 090,58	3 349 796,20	
854	368 091,98	3 349 793,02	
855	368 091,04	3 349 792,62	
856	368 089,25	3 349 796,72	
851	368 093,16	3 349 798,41	
Конгур 214			
1	2	3	
857	368 134,09	3 349 536,45	
858	368 134,47	3 349 535,47	
859	368 131,67	3 349 534,29	
860	368 132,67	3 349 531,59	
861	368 131,70	3 349 531,24	
862	368 130,39	3 349 534,85	
857	368 134,09	3 349 536,45	
Конгур 215			
1	2	3	
863	368 052,01	3 349 448,14	
864	368 051,07	3 349 447,82	
865	368 050,74	3 349 448,77	
866	368 051,69	3 349 449,09	
863	368 052,01	3 349 448,14	
Конгур 216			
1	2	3	
867	368 051,90	3 349 503,96	
868	368 052,27	3 349 503,00	
869	368 049,71	3 349 502,04	

Раздел 4
План границ объекта



Масштаб 1:10 000

870	368 050,37	3 349 499,64
871	368 049,44	3 349 499,36
872	368 048,49	3 349 502,70
867	368 051,90	3 349 503,96
Контур 217		
1	2	3
873	367 972,98	3 349 469,78
874	367 973,30	3 349 468,85
875	367 969,93	3 349 467,57
876	367 971,44	3 349 463,54
877	367 970,49	3 349 463,17
878	367 968,64	3 349 468,16
873	367 972,98	3 349 469,78
Контур 218		
1	2	3
879	368 090,75	3 349 771,37
880	368 087,79	3 349 779,17
881	368 079,82	3 349 776,14
882	368 082,78	3 349 768,34
879	368 090,75	3 349 771,37

Условные обозначения

—	- линия образованная граница кадастрового округа
—	- граница кадастрового участка, принадлежащего на праве собственности
■ 1	- граница земельного участка, по кадастровому ЕТРН
—	- кадастровый контур объекта недвижимости
34.96141394.2402	- граница кадастрового квартала
—	- кадастровый номер кадастрового квартала
34.96141394.06	- линия эквипроцентности
—	- линия эквипроцентности

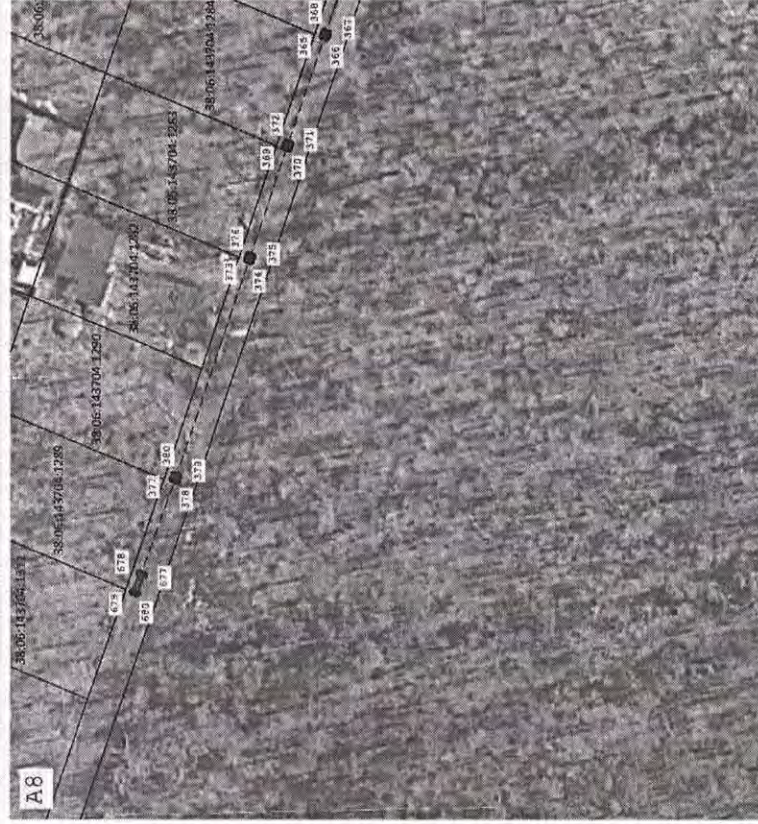
Раздел 4
План границ объекта



Условные обозначения

	линия обозначения границ земельного участка
	граница земельного участка, сведения о которой исключены из Единого государственного реестра недвижимости
	граница земельного участка, по сведениям ЕГРН
	линия кадастрового квартала
	линия межмуниципального

Раздел 4
План границ объекта



Условные обозначения

	линия обозначения границ земельного участка
	граница земельного участка, сведения о которой исключены из Единого государственного реестра недвижимости
	граница земельного участка, по сведениям ЕГРН
	линия кадастрового квартала
	линия межмуниципального

Раздел 4
План границ объекта



Условные обозначения

	- линия обременения участка публичное сервитута
	- обременение участка публичное сервитута, сведения о котором не имеют кадастровый номер и не занесены в Единый государственный реестр недвижимости
	- № 1
	- граница земельного участка, по сведениям ЕГРН
	- граница земельного участка, по сведениям Единого государственного реестра недвижимости
	- граница кадастрового квартала
	- кадастровый номер земельного участка
	- кадастровый номер кадастрового квартала
	- иные объекты недвижимости

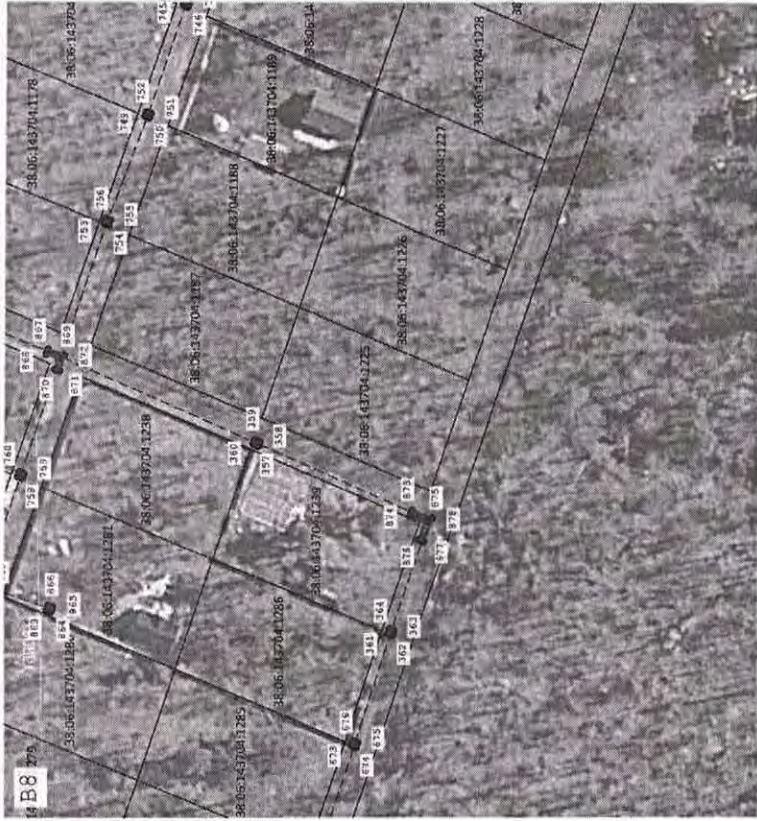
Раздел 4
План границ объекта



Условные обозначения

	- линия обременения участка публичное сервитута
	- обременение участка публичное сервитута, сведения о котором не имеют кадастровый номер и не занесены в Единый государственный реестр недвижимости
	- № 1
	- граница земельного участка, по сведениям ЕГРН
	- граница земельного участка, по сведениям Единого государственного реестра недвижимости
	- граница кадастрового квартала
	- кадастровый номер земельного участка
	- кадастровый номер кадастрового квартала
	- иные объекты недвижимости

Раздел 4
План границ объекта



Масштаб 1:1 100

Условные обозначения

	- линия образованных границ земельного участка
	- образующие точки контура земельного участка, сгруппированные в группы по назначению или по классу земель
	- границы земельного участка, по сведениям ЕГРН
	- кадастровый номер объекта недвижимости
	- граница кадастрового квартала
	- кадастровый номер кадастрового квартала
	- линия электропередачи

Раздел 4
План границ объекта



Масштаб 1:1 100

Условные обозначения

	- линия образованных границ земельного участка
	- образующие точки контура земельного участка, сгруппированные в группы по назначению или по классу земель
	- границы земельного участка, по сведениям ЕГРН
	- кадастровый номер объекта недвижимости
	- граница кадастрового квартала
	- кадастровый номер кадастрового квартала
	- линия электропередачи

Раздел 4
План границ объекта



Масштаб 1:100

Условные обозначения

	линия обозначения границ земельного участка
	объекты недвижимости, расположенные на территории, сведения о которых внесены в Единый государственный реестр недвижимости
	границы земельного участка, до образования ЕПН
	на территории земельного участка: неопределенность
	граница земельного участка
	линия, образуемая кадастровым участком
	линия кадастрового участка

Раздел 4
План границ объекта



Масштаб 1:100

Условные обозначения

	линия обозначения границ земельного участка
	объекты недвижимости, расположенные на территории, сведения о которых внесены в Единый государственный реестр недвижимости
	границы земельного участка, до образования ЕПН
	кадастровый номер объекта недвижимости
	граница кадастрового участка
	линия, образуемая кадастровым участком
	линия кадастрового участка

Раздел 4
План границ объекта



Масштаб 1:100

Условные обозначения

	- линия обременения граница земельного участка
	- обременение границ земельного участка, связанное с ипотекой по ипотеке (ипотека)
	- граница земельного участка, расположенного на местности
	- граница земельного участка, расположенного в ИЖС
	- кадастровый номер объекта недвижимости
	- граница застроенного участка
	- линия электропередачи

Раздел 4
План границ объекта



Масштаб 1:100

Условные обозначения

	- линия обременения граница земельного участка
	- обременение границ земельного участка, связанное с ипотекой по ипотеке (ипотека)
	- граница земельного участка, расположенного на местности
	- граница земельного участка, расположенного в ИЖС
	- кадастровый номер объекта недвижимости
	- граница застроенного участка
	- линия электропередачи

Приложение 2
к постановлению
администрации Иркутского
районного муниципального
образования
от «11» 11 20 21 № 599

РАСЧЕТ ПЛАТЫ ЗА ПУБЛИЧНЫЙ СЕРВИТУТ

1. Площадь части земельного участка с кадастровым номером 38:06:000000:5790, обремененного сервитутом – 13,30 кв.м.
2. Кадастровая стоимость – 0,48 руб./ кв.м.
3. Процент от кадастровой стоимости – 0,01 %.
4. Срок публичного сервитута – 49 лет.
5. Размер платы за весь срок сервитута – 0,03 рубля.

ПЛАТЕЖНЫЕ РЕКВИЗИТЫ ДЛЯ ВНЕСЕНИЯ ПЛАТЫ ЗА ПУБЛИЧНЫЙ СЕРВИТУТ

Наименование: УФК по Иркутской области (Министерство лесного комплекса Иркутской области, л/с 04342D01640)

ИНН: 3808170859

КПП: 380801001

Расчетный счет: 4010181025004801001

Банк получателя: Отделение Иркутск г. Иркутск

БИК: 042520001

КБК дохода: 843 1 11 05430 10 0000 120

ОКТМО: ОКТМО лесничества

Назначение платежа: необходимо указать наименование лесничества, основание оплаты и иной максимально возможный объем информации, необходимый для идентификации платежа.

Заместитель Мэра



И.Б. Кузнецов